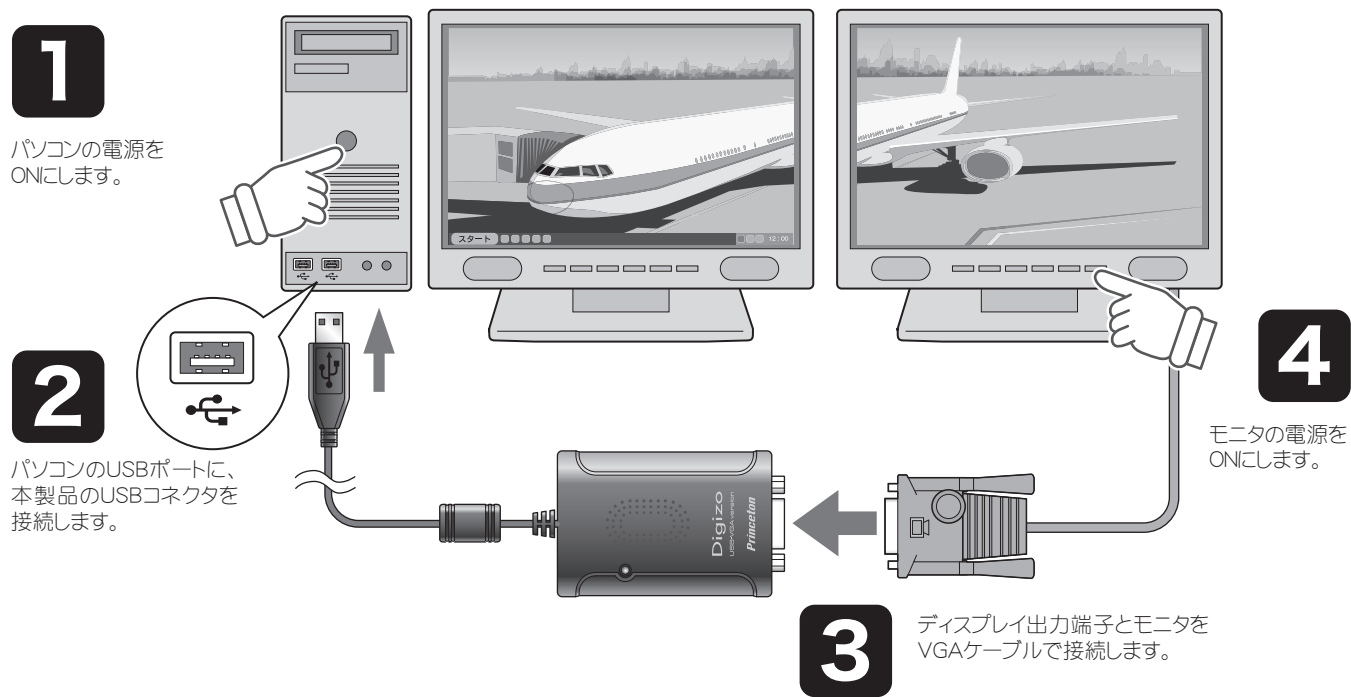


本書では、本製品の主な使い方を紹介します。

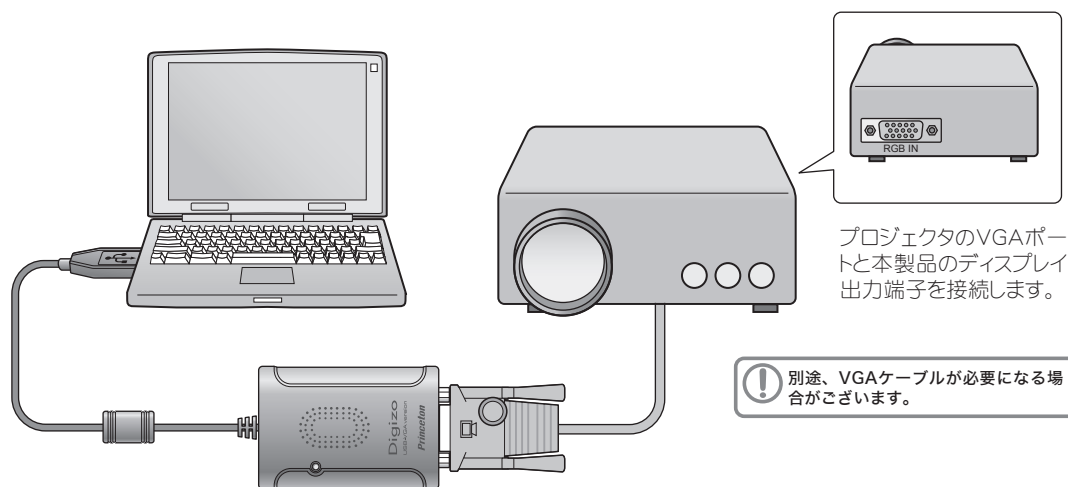
! 本書をお読みいただく前に

本書をお読みいただく前に、必ず「設定ガイド」に従ってドライバ（ソフトウェア）のインストールを行ってください。

本製品とモニタを接続する

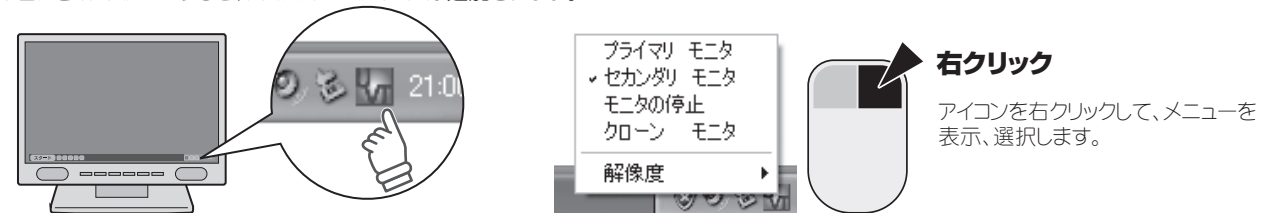


プロジェクタを接続する場合



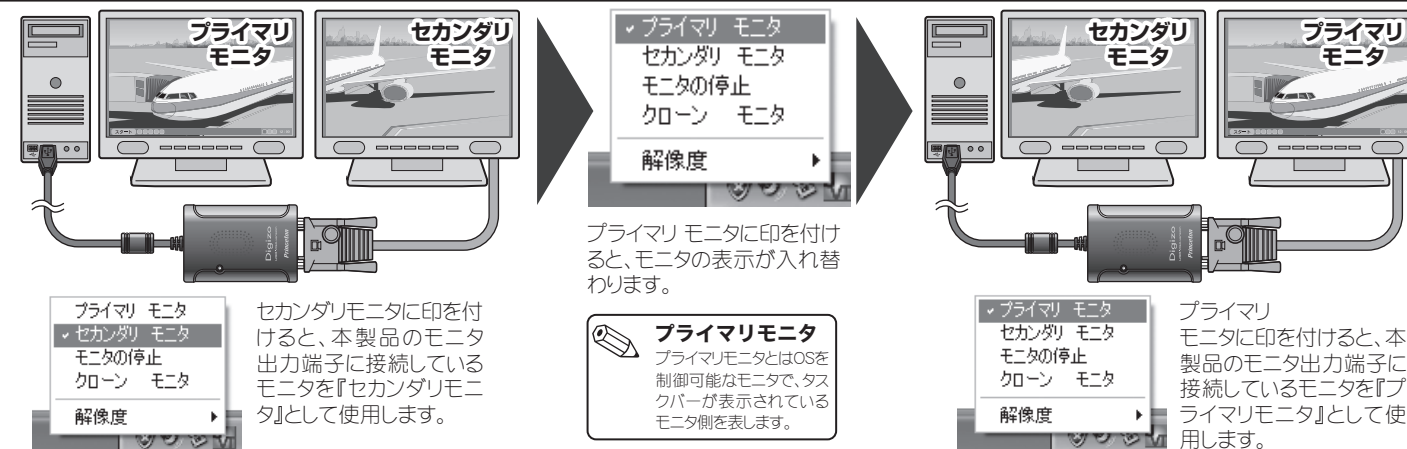
設定ユーティリティについて

ソフトウェアをインストールすると、タスクバーにアイコンが追加されます。



モードの説明

マルチディスプレイモード 2台のモニタで一つの画面を表示します。



! パソコン本体側の一部ディスプレイカードの影響で「プライマリ」「セカンダリ」の変更ができない場合があります。この様な場合は、パソコン本体側を「プライマリ」としてのみご使用ください。

クローンモード 2台のモニタに同じ画面を表示します。



モニタ停止



解像度の変更

プライマリ モニタ	800×600×16
セカンダリ モニタ	800×600×32
モニタの停止	1024×768×16
クローン モニタ	1024×768×32
解像度	1280×1024×16
	1280×1024×32

解像度を選択して、サブメニューから解像度を選択します。

! 接続するモニタの解像度を越えた表示はできません。正常に表示できない場合はモニタ側の仕様を確認するか裏面のFAQをご覧ください。

よくある質問

画面が表示されない

- ソフトウェアで、「プライマリ」「セカンダリ」を再度ご確認ください。
- 接続方法を再度確認してください。

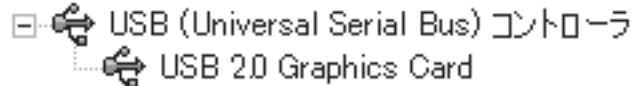
- パソコンと本製品および本製品とモニターケーブルの接続を確認してください。
- 本製品のLEDが点灯しているか確認してください。
- 本製品を接続しているパソコンのUSBポートを変更してください。
- USBハブを経由して接続している場合は、本製品を直接パソコンに接続してください。

- PVG-AD2で設定可能な解像度に、ご使用のモニターが対応しているか確認してください。『設定ガイド』に記載されている「仕様」の解像度をご確認頂き、接続しているモニターが対応しているか確認してください。

- ドライバが正しくインストールされているか確認してください。ドライバが正しくインストールされているかどうかは、デバイスマネージャで確認が可能です。下記の手順でご確認ください。

- ①マイコンピュータ（Vistaの場合はコンピュータ）を右クリックして「プロパティ」を表示します。
- ②「ハードウェア」を選択し「デバイスマネージャ」を表示します。（Vistaの場合はデバイスマネージャを表示します）デバイスの状態を確認してください。

- [USB（Universal Serial Bus）コントローラ]の下に [USB 2.0 Graphics Card] が表示しているか？



- [ディスプレイアダプタ]の下に [USB 2.0 Graphics Card-Extend.] [USB 2.0 Graphics Card-Mirror.] が正しく表示されているか？



画面で“？”や“！”の追加項目があった場合は、その項目を選択し削除します。一度本製品を取り外した後、再度本製品を接続してください。

上記の手順でも改善しない場合は、『設定ガイド』に従って一度ソフトウェアをアンインストールして、再度ソフトウェアをインストールしてください。

画面が一瞬消えてから表示される

仕様です。新しくUSB機器を接続した時に一瞬画面が消えることがあります。

壁紙が画面全体に表示できない。もしくは拡大されて表示される場合がある

Windowsの仕様で壁紙などは、プライマリディスプレイを基準として表示されます。「プライマリ」と「セカンダリ」の解像度で異なる設定を行った場合最適な表示にならないことがあります。

デスクトップのアイコンが移動してしまう

ディスプレイの解像度を下げた場合にディスプレイの出力範囲外にあるアイコンは移動してしまいます。

画面の表示位置がずれる

ディスプレイ側の設定で画面の位置の調整を行ってください。

省電力機能で復帰した後、画面が表示されない

パソコン側の省電力機能に対応できない場合があります。省電力機能（スタンバイや休止モード）を使用しないでください。

製品の仕様による制限

BIOSやWindowsが起動するまでの画面が表示されない

仕様です。本製品はOSの起動後、認識され動作します。OSの起動が完了するまでは画面が表示されません。

一部のアプリケーションが正しく表示しない

本製品はハードウェア機能を利用したDirect3DやDirectDraw、OpenGL等のAPIには対応していません。この機能を使用するアプリケーションは動作いたしません。

本製品で動画再生ができない

動画再生時のフル画面出力には対応しておりません。

コマンドプロンプトをフルスクリーン表示できない

仕様です。コマンドプロンプトをフルスクリーン表示するとパソコン本体に内蔵グラフィックの画面に表示されます。

オーバーレイ表示ができない

仕様です。オーバーレイ機能を使用するアプリケーションの画面は表示できません。

Windows VistaでのAero機能が使えない

仕様です。Aero機能を有効にしても本製品を導入後Aero機能は無効となります。

環境による不具合

「プライマリ」「セカンダリ」の変更ができない

パソコン本体側の一部ディスプレイカードの影響で「プライマリ」「セカンダリ」の変更ができない場合があります。パソコン本体側を「プライマリ」、本製品と接続したモニター側を「セカンダリ」として使用することができます。

付属ソフトのインストール/アンインストール時にウイルスソフト等で警告が表示される

ウイルス対策ソフトによっては、ソフトウェアインストールの際に警告画面が表示される場合があります。「ウイルス対策ソフトを最新の状態」にさせていただくか「ウイルス対策ソフト側でインストール/削除を許可」の設定に変更する必要があります。

動作が不安定になる/表示速度が遅い

- USBハブ経由の場合はパソコン本体のUSBポートに接続してください。
- USBポートがUSB2.0に対応していない可能性があります。お使いのパソコンがUSB2.0に対応しているか確認してください。
- 本製品以外のUSB機器を使用している場合、転送帯域が足りなくなる場合があります。

その他

本製品を複数台使用することは可能ですか？

できません。1台のパソコンに本製品を複数接続し表示することはできません。