

Princeton



## ワンセグ対応 USB & RCA デジタルチューナー

PTV-DT1W

## ユーザーズガイド

お買い上げありがとうございます。  
ご使用の際には、必ず以下の記載事項をお守りください。  
・ご使用前に、必ず本書の「安全上のご注意」「製品保証規定」をよくお読みいただき、内容をご理解いただいた上でご使用ください。  
・別紙で追加情報が同梱されているときは、必ず参照してください。  
・本書は保証書と一緒に、大切に保管してください。

## ご使用になる前に

- 運転中の本製品の使用はおやめください。
- ▲ 本製品の操作を行う場合は、必ず安全場所に停車してから行ってください。
- 長い時間大音量で使用すると、聴力に影響を与える場合がございます。使用する際の音量には十分ご注意ください。
- 再生機器側の音量は、小さい音量から徐々に調節してください。突然大音量で聞くと、聴力に影響を与える場合がございます。
- 通信機器と接続して使用する際は、各機器の取扱説明書をお読みの上、使用環境条件等を守って正しくお使いください。
- 運転中に操作することは、大変危険ですので、お止めください。本製品を使用する前にユーザーズガイド（本書）を必ずご確認ください。
- ワンセグは小画面を対象とした簡易動画で、ハイビジョンではありません。7インチ程度のモニターサイズを推奨します。

## 特長

### USBとRCAで2WAY出力に対応！

パソコンはもちろん、RCA出力も出来るのでカーナビ、ポータブルテレビにも簡単接続可能。

### 持ち運び簡単！

小型・軽量で持ち運びがラクラク！！スタイリッシュなデザインで違和感なく様々な場所で使用できます。

### パソコンで録画もできる

ちょっと忙しくて見られないテレビ番組も予約しておけば見逃さない。EPG(電子番組表)を使って番組名を見て録画予約が可能。パソコンがインターネットに接続されていればEPGも利用可能です。

### 高感度ロッドアンテナ付属

アンテナは2種類付属。アンテナを受信状態の良いところに設置すれば、安定した受信が可能になります。

## 同梱品

本製品のパッケージの内容は、次のとおりです。  
お買い上げのパッケージに次のものが同梱されていない場合は、販売店までご連絡ください。

チューナー本体 ----- 1  
ロッドアンテナ ----- 1  
高感度外部アンテナ ----- 1  
専用RCA&シガー電源ケーブル --- 1  
USBケーブル ----- 1  
インストールガイド/保証書(本書) 1  
RCA利用ガイド ----- 1

## 対応機器

対応OS: Windows Vista (32bit) / XP SP2以降 / 2000 SP4以降

対応機器: USB接続時: USBポート、CD-ROMドライブを標準搭載したDOS/V、PC-98NX

RCA接続時: ビデオ入力端子(RCA)を搭載したカーナビゲーションシステム/ポータブルテレビなど

### 必要動作環境:

CPU: Pentium4 1.8GHz以上  
メモリ: 512MB以上  
その他: DirectX9.0C サウンドデバイス

## 製品仕様

接続インターフェース	AV出力時: RCAプラグ パソコン接続時: USB2.0 / 1.1
受信周波数	UHF470MHz ~ 770MHz
受信チャンネル	13ch ~ 62ch (ワンセグ)
チャンネルサーチ	オートプリセット
アンテナ方式	ロッド型アンテナ、高感度外部ロッド型アンテナ ※
アンテナコネクタ	専用コネクタ
アンテナインピーダンス	50Ω
電源・消費電流	RCA接続時: DC12V USB接続時: USBバスパワー (DC 5V) RCA接続時: 180mA USB接続時: 270mA
動作温度	0℃ ~ 55℃
動作湿度	20% ~ 85%
本体寸法	(W) 69mm × (D) 50mm × (H) 14mm
質量	約30g

※ いずれのアンテナも付属しています。付属品以外のアンテナでの動作は保証いたしません。

※ 付属の専用ケーブルを使用する必要があります。

## 最新情報の入手方法

プリンステクノロジでは、インターネットのホームページにて最新情報や販売店を紹介しております。

URL <http://www.princeton.co.jp/>

## ユーザー登録について

弊社ホームページにて、ユーザー登録ができます。

弊社ホームページ「ユーザー登録」

<http://www.princeton.co.jp/support/registration/top.html>

※ユーザー登録されたお客様には、弊社から新製品等の情報をお届けします。  
※ユーザー登録後に、本製品を譲渡した場合には、ユーザー登録の変更はできませんので、ご了承ください。

## 製品に関するお問い合わせについて

### テクニカルサポート

電話：03-6670-6848

受付：月曜日～金曜日 9:00～12:00、13:00～17:00 (祝祭日および弊社指定休業日を除く)

Webからのお問い合わせ

<http://www.princeton.co.jp/contacts/top.html>

## プリンステクノロジー株式会社

本機器の仕様および外観は、予告なく変更することがあります。  
本書の内容は予告なく変更されることがあります。  
本書の著作権はプリンステクノロジー株式会社にあります。  
本書の一部または全部を無断で使用、複製、転載することをお断りします。  
その他、本書に記載されている会社名、製品名は各社の商標、および登録商標です。  
本書では「W」は明記していません。  
本機器の内容またはその仕様により発生した損害については、いかなる責任も負いかねます。あらかじめご了承ください。

2007年 7月 第1版 Printed in Korea

Copyright ©2007 Princeton Technology Ltd.

# 安全上のご注意 (必ずお読みください)

本製品は非常に精密にできておりますので、お取り扱いに際しては十分注意してください。

本製品をお買いあげいただき、まことにありがとうございます。

本製品のご使用に際しては、この「安全上のご注意」をよくお読みのうえ、正しくお使いください。また、必要なときすぐに参照できるように、本書を大切に保管しておいてください。

本書には、あなたや他の人々への危害や財産への損害を未然に防ぎ、本製品を安全にお使いいただくために、守っていただきたい事項を示しています。

その表示と図記号の意味は次のようになっています。内容をよくご理解のうえ、本文をお読みください。

	この表示を無視し、誤った取り扱いをすると、死亡または重傷を負う差し迫った危険の発生が想定される内容。
	この表示を無視し、誤った取り扱いをすると、死亡または重傷を負うなど人身事故の原因となることがあります。
	この表示を無視し、誤った取り扱いをすると、傷害または物的損害が発生することがあります。

## 危険

乳幼児の手の届くところに置かないでください。

誤って口に入れたり飲み込むなどした場合、大変危険です。

自動車、バイク、自転車などを運転中は、本製品の操作および注視は事故の原因となり大変危険ですのお止めください。

前方の視界を妨げる場所に、取り付けしないでください。事故や怪我の原因となります。また、エアバッグシステム動作の妨げにならない場所に設置してください。

運転操作や車体の可動部分を妨げる場所に、取り付けしないでください。事故や怪我の原因となります。

## 警告

発煙、焦げ臭い匂いの発生などの異常状態のまま使用を続けると、感電、火災の原因になります。ただちに本体の使用を中止して、ケーブル類を取り外し煙がなくなってから販売店に修理を依頼してください。

内部に水などの液体が入った場合、異物が入った場合は、ただちに本体の使用を中止して販売店にご連絡ください。そのまま使用を続けると、感電、火災の原因になります。

浴室等、湿気が多い場所では使用および放置しないでください。火災、感電の原因になります。

本製品に水を入れたり、濡らしたりしないようにしてください。火災、感電の原因になります。海岸や水辺での使用、雨天、降雪中の使用には特にご注意ください。

雷鳴が聞こえたら、アンテナ線には触れないでください。感電の原因になります。

本製品は、日本国内での使用を前提に設計、製造されています。付属のカーアダプタ (12V車専用) 以外での使用は避けてください。火災、感電の原因になります。

電源の接続は必ず同梱のカーアダプタをご使用ください。同梱のカーアダプタを使用せずに、直接電源コンセントや自動車のシガーソケットに接続すると、感電したり高い電圧が加えられることによって、過大な電流が流れ、本体やケーブル等から発熱、発火または破損する原因となります。

本製品を落すと、ものをぶつけるなどの衝撃が加わった場合やキャビネットを破損した場合は、ただちに本体の使用を中止して、販売店にご連絡ください。そのまま使用を続けると、感電、火災の原因になります。

図記号の意味	
	注意を促す記号 (▲の中に警告内容が描かれています。)
	行為を禁止する記号 (○の中や近くに禁止内容が描かれています。)
	行為を指示する記号 (●の中に指示内容が描かれています。)

本製品の上に、花瓶、コップ、植木鉢、化粧品や薬品などの入った容器、アクセサリーなどの小さな金属物等を置かないでください。こぼれたり、中に入った場合、火災、感電の原因になります。

本製品を分解、改造しないでください。本製品や接続機器の火災、感電、破損の原因になります。

熱器具の近くや直射日光のあたるところには設置しないでください。火災や故障の原因になります。

電源ケーブルが損傷 (芯線の露出、硬化してひび割れている、断線など) した場合は、直ちに使用を止めてください。そのまま使用を続けると、感電、火災の原因になります。

電源ケーブルの上に重いものや本製品を載せる、電源ケーブルを傷つける、加工する、無理に曲げる、ねじる、引っ張る、壁や棚などの間に挟み込ませるなどしないでください。コードが破損して火災、感電の原因になります。

電源ケーブルを熱器具の近くや直射日光のあたるところに近づけないでください。コードの表皮が溶けて、火災の原因になります。

電源ケーブルを人が通るところなどひっきりかやすいところに置かないでください。踏んで転倒したり、怪我や事故の原因になります。

## 注意

製品に湿り気や液体、異物などが入ると、故障や火災の原因になります。装置周辺には、水や飲み物などを置いてこぼしたりすることがないようにご注意ください。

調理台や加湿器のそばなど、油煙や湿気が当たる場所には置かないでください。火災、感電の原因になることがあります。

万が一の事故防止のため、この機器を電源コンセントまたは、シガーソケットの近くに置き、すぐに電源コンセントまたは、シガーソケットからカーアダプタを抜くようにしてください。

長時間使用しない場合は、安全のために必ず電源コンセントまたは、シガーソケットからカーアダプタを抜いてください。

お手入れの際は、安全のためカーアダプタを電源コンセントまたは、シガーソケットから抜いてください。

濡れた手でカーアダプタを抜き差ししないでください。感電の原因になることがあります。

カーアダプタをこの機器やシガーソケットから抜くときは、ケーブルを引っ張らず必ずコネクタ部分をもって抜いてください。ケーブルが傷つき、火災、感電の原因になることがあります。

# ワンセグ放送受信時のご注意

・地上デジタル放送の受信エリアでのみ視聴可能です。目安となるエリアはD-pa (社団法人地上デジタル放送推進協会) のホームページ ([www.d-pa.org/1seg/index.html](http://www.d-pa.org/1seg/index.html)) を参照してください。

・地上デジタル放送の受信エリア内であっても、地形や建物などによって電波がささぎられる場所や、電波の弱い場所、トンネル・地下・建物の中など電波が届かない場所では、正常に受信できないことがあります。

・視聴場所の電波の状況によっては、映像や音声途切れたり、放送が表示されないことがあります。正しく受信できるエリアに移動すると、引き続き放送を受信することができます。

・受信感度によっては、チャンネル切替時に時間が掛かる場合があります。

・ワンセグ放送の仕様により、通常のアナログ/デジタル放送に比べ映像がコマ送りの様に表示されます。

・ワンセグの「データ放送サービス」「双方向サービス」には対応していません。

・緊急警報放送信号による自動起動には対応していません。

## 製品保証に関して

・万一、製品のご購入から1年以内に製品が故障した場合は、弊社による故障判断完了後、無償にて修理/製品交換対応させていただきます。修理にて交換された本体および部品に関しての所有権は弊社に帰属するものと致します。  
・保証の対象となる部分は製品のハードウェア部分のみで、添付品や消耗品は保証対象外とさせていただきます。  
・本製品の故障または使用によって生じた損害は、直接的・間接的問わず、弊社は一切の責任を負いかねますので、予めご了承ください。  
・当社は商品どうしの互換性問題やある特定用途での動作不良や欠陥などの不正確な問題に関する正確性や完全性については、厳密にも明示的にもお断りいたします。また販売した商品に関連して発生した下記のような障害および損失についても、当社は一切の責任を負わないものといたします。  
・一度ご購入いただいた商品は、商品自体が不良でない限り、返品または交換はできません。各機器には対応機種があり、ご購入時にご案内していますのでよくご確認ください。対応機種間違いによる返品はできませんので予めご了承下さい。  
This warranty is valid only in Japan

## 免責事項

■保証期間内であっても、次の場合は保証対象外となります。  
・保証書のご提示がない場合、または記入漏れ、改ざん等が認められた場合。  
・設置、環境の不備等、使用方法および、注意事項に反するお取り扱いによって生じた故障・損傷。  
・輸送・落下・衝撃など、お取り扱いが不適切なために生じた故障・損傷。  
・お客様の責任で損傷すべき事由により生じた機能に影響のない外装上の損傷。  
・火災、地震、水害、雷害、その他天災地災、異常電圧などにより生じた故障・損傷。  
・接続しているほかの機器、その他外部要因に起因して生じた故障・損傷。  
・お客様の独自にインストールされたソフトウェアに起因して生じた故障・損傷。  
・お客様の改ざんまたは差違失により生じた故障・損傷。  
・ユーザーガイド記載の動作条件ならびに機器設置環境を満足していない場合。  
・弊社もしくは弊社指定の保守会社以外で本製品の部品交換・修理・調整・改造をした場合。  
・譲渡などにより製品を入手した場合。

■お買い上げ製品の故障もしくは動作不良により、その製品を使用したことにより生じた資産、間接的損害、HDD等記憶媒体のデータに関する損害(盗失/滅失/ダウングレード/復旧停止期間)、顧客からの信用、設備および財産への損害、交換、お客様および関係する第三者の製品を含むシステム内のデータ、プログラム、またはそれらを修復する際に生じる費用(人件費、交通費、復旧費)等、一切の保証は致しかねます。またそれらは取保の明記がされていない場合であっても(契約、不法行為等法理論の如何を問わず)責任を負いかねます。

■製品を使用した結果の他への影響につきましては一切の責任を負いかねますので予めご了承ください。

■購入された当社製品の故障、または当社が提供した保証サービスによりお客様が被った損害(経済的、時間的、業務的、精神的等の)のうち、直接的・間接的に発生する可能性のあるいかなる逸失利益、損害につきましても、当社に故意または重大なる過失がある場合を除き、弊社では一切責任を負いかねますのでご了承ください。また、弊社が責任を負う場合でも、重大な人身損害の場合を除き、お客様が購入された弊社製品などの価格を超えて責任を負うものではありません。

## 製品修理に関して

・保証期間内の修理は、弊社テクニカルサポートまでご連絡いただいた後、故障品を弊社まで送付していただきます。故障品送付の際、弊社までの送料はお客様の負担となりますことを予めご了承ください。修理完了品または代替品をご指定の場所にご送付させていただきます。

・動作確認作業中及び修理中の代替品・商品貸し出し等はいかなる場合においても一切行っておりません。

・お客様に商品が到着した日から1週間以内、お客様より当社に対して初期不良の申請があった場合、なおかつ弊社の認定がなされた場合のみ初期不良品として、正常品もしくは新品との交換をさせていただきます。その際はご購入時の梱包、箱、保証書などの付属品等が全て揃っていることが条件となります。

・修理品に関しては「製品保証書」を必ず同梱し、下記「お問い合わせについて」に記入された住所までご送付ください。

・製造中止等の理由により交換商品が入手不可能な場合には同等品との交換となります。

・お客様の設定、接続等のミスであった場合、また製品の不良とは認められない場合は、技術料およびチェック料を頂く場合がございますので予めご了承ください。

・お客様の都合により、有料修理の撤回・キャンセルを行われた場合は技術作業料及び運送料を請求させて頂く場合がございますので予めご了承ください。

・サポートスタッフの指示なく、お客様の判断により製品をご送付頂いた場合、症状の再現性が見られない場合、及び製品仕様の範囲内と判断された場合、技術手数料を請求させて頂く場合がございますので予めご了承ください。

## 修理/お問い合せについて

■テクニカルサポート・商品および保証に関するお問い合わせ先

テクニカルサポート  
〒101-0032 東京都千代田区岩本町3-9-5 KAIビル 3F プリンステクノロジー株式会社 テクニカルサポート課  
TEL: 03-6670-6848 (受付:月曜日から金曜日 9:00～12:00、13:00～17:00 祝祭日および弊社指定休業日を除く)  
Webからのお問い合わせ: <http://www.princeton.co.jp/support/top.html>

## 製品保証規定

### 保証期間：1年保証

●お買い上げになりました機器が、取扱説明書等に従った正常な使用状態で万一故障した場合には、本保証規定に従い無料にて故障の修理をいたします。

●修理の際には製品と本保証書をご提示または添付の上、ご依頼ください。

●保証期間内でも次の場合には有償修理となる場合がございます。

1)ユーザー登録をされていない場合。  
2)本保証書をご提示されない場合、または記入もれ、改ざん等が認められた場合。  
3)ご使用の誤り、または不平等な修理、調整、改造、誤接続による故障及び損傷。  
4)接続している他の機器に起因して生じた故障及び損傷。

5)お買い上げ後の輸送や移動、落下等不当なお取り扱いにより生じた故障及び損傷。

6)火災、天災、公害、被害、異常電圧や指定外の電圧使用等による故障及び損傷。

●本保証書は、日本国内においてのみ有効です。(This warranty is valid only in Japan)

●免責事項、製品保証に関する記載も併せてご覧ください。

## 保証書

製品型番:	PTV-DT1W	シリアルNo.	
保証期間: お買い上げ日	年	月	日 から 1年間
フリガナ	.....		
お客様名:	..... 様		
〒	.....		
住所:	.....		
電話番号:	-	-	E-mail: .....
販売店名・住所・電話番号 (販売店印)	..... (印)		

Princeton

プリンステクノロジー株式会社

本社〒101-0032 東京都千代田区岩本町3-9-5 KAIビル3F  
URL: <http://www.princeton.co.jp>

車の運転中に、本機または本機に接続されている機器の操作をすることは、大変危険ですのでおやめください。

本製品の取り付け場所が、下記のような場所に設置されていないか確認してください。

- ・運転の支障になるような場所
- ・運転中の視界を妨げる場所
- ・高温になる場所
- ・不安定な場所
- ・車の可動部分に影響する場所
- ・水、湿気、ホコリ、油煙等の多い場所



注意

使用上の注意点

- ・必ず付属のアンテナを接続してご利用ください。
- ・アンテナの位置や周囲の状況により、電波の受信状態が変わります。あらかじめご了承ください。
- ・設置するときはアンテナケーブルが損傷を受けたり、設置場所から落ちたりしないようご注意ください。
- ・本製品は12V車専用です。

はじめに

本製品は、2種類の接続方法でワンセグ放送を楽しめます。

パソコンで楽しむ  
→USB接続

- ・録画予約機能
- ・静止画保存
- ・タイムシフト機能
- ・音声多重切り替え
- ・EPG/iEPG録画予約

USB接続

本書をお読み頂き、パソコンや外部モニター等と正しく接続してください。

使い方については、CD-ROMの「HELP.pdf」をお読みください。

カーナビ等で楽しむ  
→RCA接続

- ・EPG表示機能
- ・チャンネル一覧表示
- ・チャンネルオートプリセット
- ・番組情報の表示
- ・音声多重切り替え

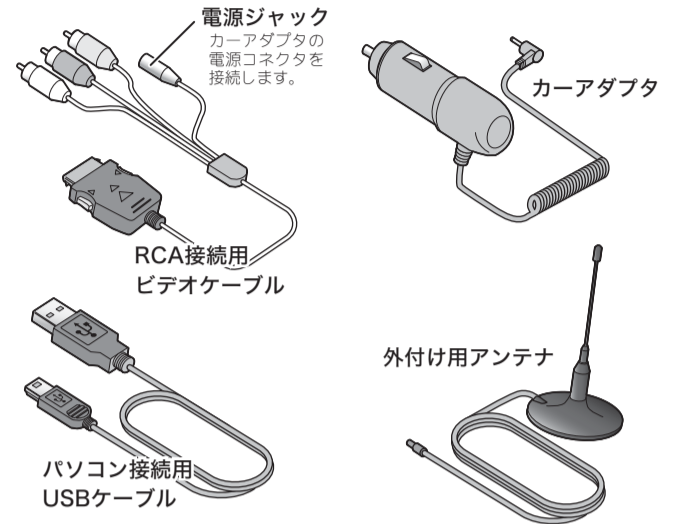
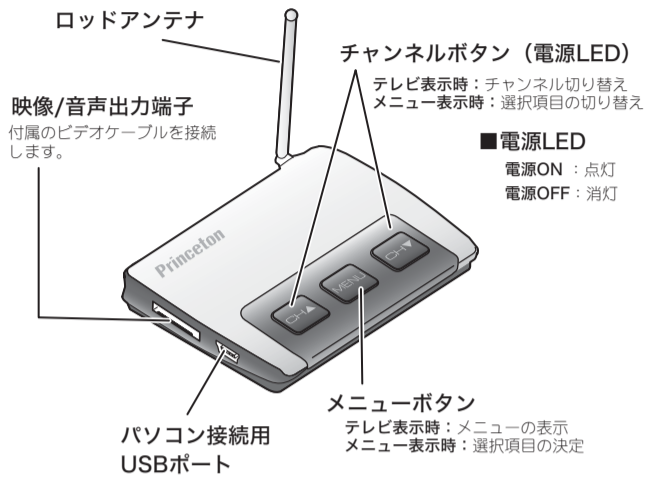
RCA接続

使い方については、別紙「RCA利用ガイド」をお読みください。

注意 USB接続とRCA接続を同時に使用することはできません。ご注意ください。

各部の名称と主な機能

付属品の形状は、実際の製品と一部異なる場合があります。

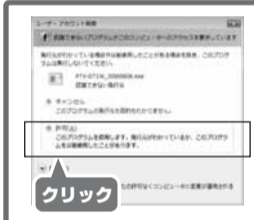


パソコンにUSB接続して使用する場合

パソコンで使用するには、下記の手順でUSB接続用のドライバとソフトウェアをインストールしてください。

注意 ドライバをインストールする前に、本製品をパソコンに接続しないでください。万一、ドライバをインストールする前にパソコンに接続してしまった場合は、表示されたウィンドウをすべて閉じて本書の手順に従ってドライバをインストールしてください。

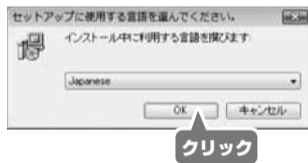
1 同梱のCD-ROMを、パソコンのCD-ROMドライブに挿入してください。



注意 Windows Vistaをご利用の場合 「ユーザーアカウント制御」に関する画面が表示されたら、「許可」をクリックして、インストールを行ってください。

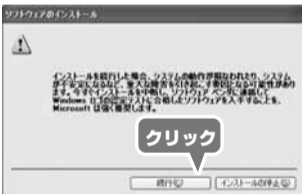
2 画面が表示されたら「インストール」をクリックしてインストールを始めます。

セットアップに使用する言語(Japanese)を選択して、画面の指示に従ってインストールを行います。



インストールの途中で、下記の画面が表示される場合があります。

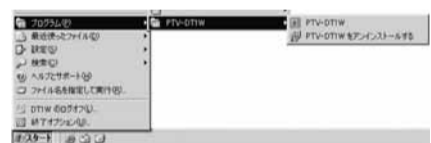
Windows XPの場合



Windows Vistaの場合

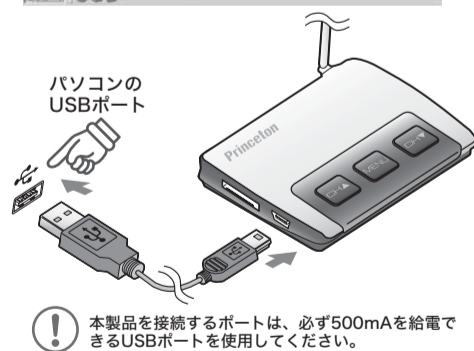
ソフトウェアのインストール画面が表示された場合、「続行」ボタンをクリックしてください。

3 インストールが完了すると、スタートメニューに「PTV-DT1W」が追加されます。



4 付属のUSBケーブルで、パソコンとチューナーを接続します。

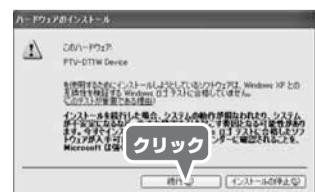
自動的にドライバのインストールが開始されます。画面の指示に従って、ドライバをインストールしてください。ドライバの検索画面が表示されたら、「自動的にインストールする」を選択して「次へ」ボタンをクリックしてください。



ドライバインストールの途中で、下記の画面が表示される場合があります。

Windows XPの場合

「続行」ボタンをクリックしてください。



Windows Vistaの場合

「許可」をクリックしてください。

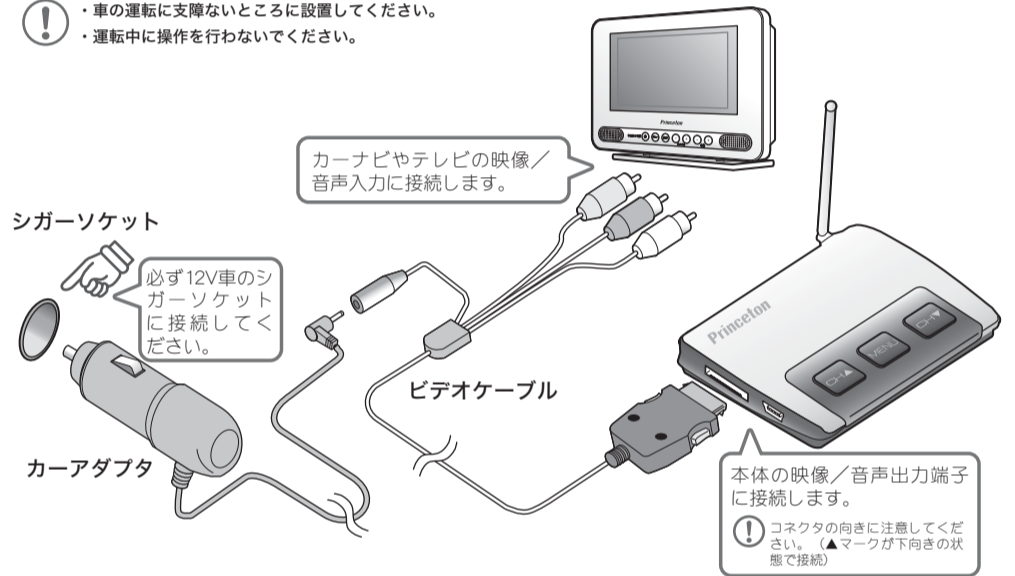


USB接続での詳しい使用方法については、CD-ROMに収録されている「HELP.pdf」を参照してください。

カーナビやポータブルテレビ等と接続する場合

1 カーアダプタとビデオケーブルを接続します。

- ・車の運転に支障ないところに設置してください。
- ・運転中に操作を行わないでください。

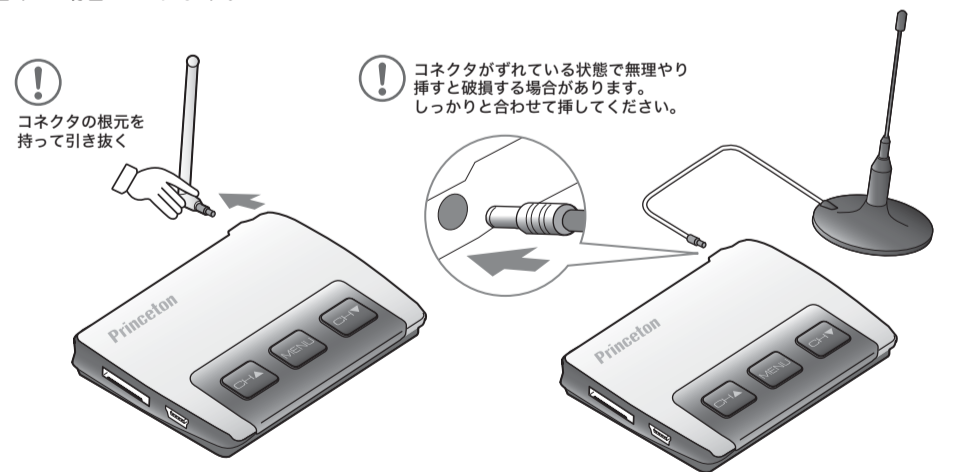


2 本体の接続しているモニターの電源をONにします。

RCA接続での詳しい使用方法については、別紙「RCA利用ガイド」を参照してください。

電波の受信感度が悪い場合

ロッドアンテナによる電波の受信状況が悪い場合は、付属の外付け用アンテナに交換することで改善する場合があります。



ワンセグとは? 「ワンセグ」は地上デジタル放送波の1部分だけを使って、携帯電話などの移動体端末でも受信しやすいように設計された、地上デジタルテレビ放送のサービスの一つです。

- 視聴できるチャンネル数は地域によって異なります。詳しくは、地域の放送局にお問合せください。
- 解像度は、320×180ドットで15フレーム/秒。16:9のハイビジョンと同じ画角です。通常のアナログ放送やデジタル放送と比較して、コマ送りの様に見えます。
- 受信可能エリア内でも、地形や建物などの影響で、電波の弱い場所、トンネル・地下・建物の中など電波が届かない場所や電波がさえぎられる場所では、放送を受信できない場合があります。
- 受信機の種類により受信状態が異なります。
- 受信状態により、チャンネル切替えに時間がかかる場合があります。
- 受信状態により、映像が一時停止する場合があります。良好に受信できる場所に移動すると、元に戻ります。
- 「ワンセグ」は、地域ごとに放送されているチャンネルが異なります。
- 放送チャンネルの異なる地域に入ると、受信チャンネルが変わることがあります。その場合はチャンネルスキャンを行ってください。
- テレビ番組の放送波を受信するにあたり通信費などの費用は掛かりません。(※N-Kの受信料についてはN-Kにお問い合わせください)
- 放送の録画は可能ですが、ダビングはできません。(※再生には、録画を行った際に接続して本体を接続している必要があります。本製品はパソコンで使用している場合のみ可能です。)