

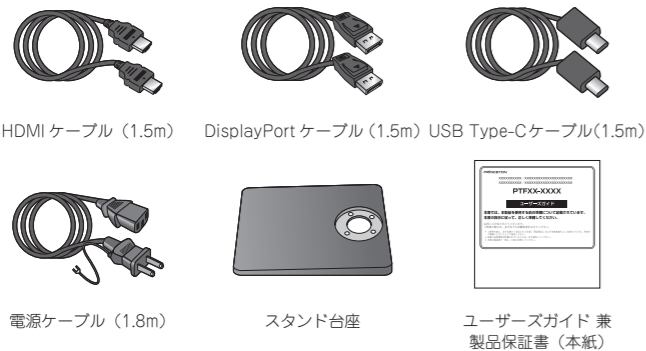
3. 設置・接続

製品の仕様や寸法図などは、Web 製品ページをご覧ください。

URL <https://www.princeton.co.jp/product/monitor/ptfblc27s.html>

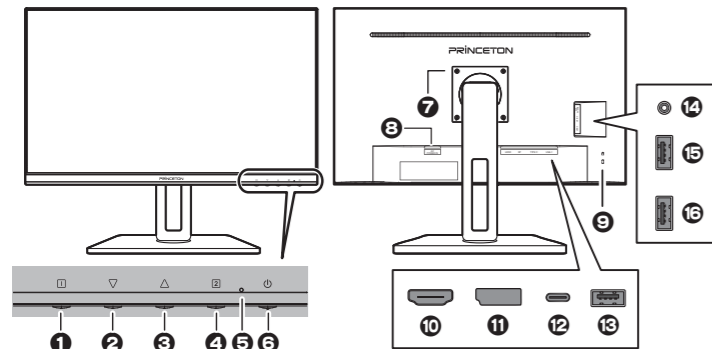
4. 同梱品

同梱品は次の通りです。お買い上げのパッケージに次のものが同梱されていない場合は、販売店までご連絡ください。



5. 各部の機能

※実際の画像は、各モデルによって若干異なる場合があります。



- | | | |
|----|--|--|
| 1 | □ ボタン | ・キャンセル (OSD メニュー表示時)
・OSD メニューの起動 |
| 2 | ▽ ボタン | ・移動 (OSD メニュー表示時)
・オーディオ調節 (ダイレクトキー) |
| 3 | △ ボタン | ・移動 (OSD メニュー表示時)
・プリセットモード (ダイレクトキー) |
| 4 | 2 ボタン | ・決定 (設定値の変更を確定) / 実行
・入力選択 (ダイレクトキー) |
| 5 | 電源ランプ | ・電源入：青色点灯
・スリープ：橙色点灯
・電源切：消灯 |
| 6 | ⏻ ボタン | ・電源の入切 |
| 7 | VESA アーム取り付け穴 (100mm × 100mm) | |
| 8 | 電源コネクタ | |
| 9 | 盗難防止ロック差し込み口 (ロックは市販のものをご利用ください。) | |
| 10 | HDMI コネクタ | |
| 11 | DisplayPort コネクタ | |
| 12 | USB Type-C コネクタ (DisplayPort Alt. Mode、PowerDelivery 対応) ※ | |
| 13 | USB Type-A コネクタ | |
| 14 | Φ 3.5 オーディオジャック (出力) | |
| 15 | USB Type-A コネクタ | |
| 16 | USB Type-A コネクタ | |

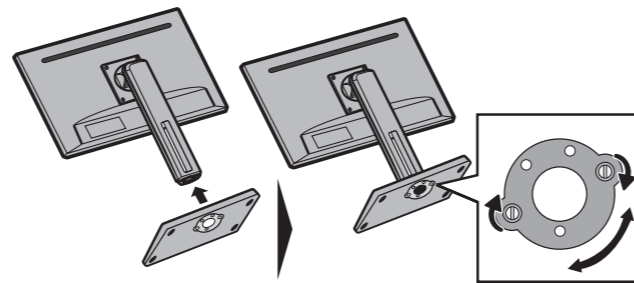
※対応したPDDは次のとおりです。
5V/3A、9V/3A、15V/3A、20V/3.25A

6. 本体の取り付け・設置方法

※実際の画像は、各モデルによって若干異なる場合があります。

△注意 液晶ディスプレイ本体の取り付けを行う場合、平らで十分なスペースのある机に置いてから作業してください。

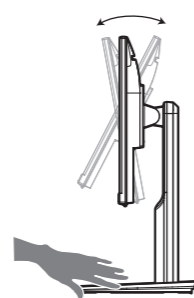
- 液晶ディスプレイ本体を緩衝材や柔らかい毛布などに伏せた状態で寝かせ、仮置きします。
- スタンド台座（以下、台座）を支柱の底面に当て、片方の手で台座を支えながら裏面の手回しネジを時計回りに締めつけます。



7. 画面の位置や角度の調整方法

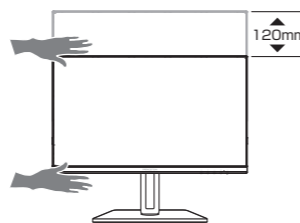
チルト調整

台座を抑えて本体をお好みの角度に調整してください。調整できる角度（チルト角）は前方に約5度、後方に約20度です。



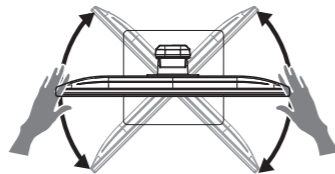
高さ調整

液晶ディスプレイ本体の上部と下部を両手で持ちながら上下に移動させ、お好みの位置へ調整してください。調整できる高さは約120mmです。



スイベル調整

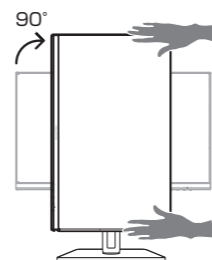
液晶ディスプレイ本体の側面を両手で持ちながら左右に動かし、お好みの位置へ調整してください。調整できる角度（スイベル角）は左右約45度です。



縦回転調整

液晶ディスプレイ本体の側面を両手で持ちながら、画面が縦になるまで時計回りに回転させてください。台座に液晶ディスプレイ本体の角が当たってしまう場合は、チルトを後方へ調整したり、高さを一番上にしてから回転を行ってください。

「11. 表示画面の回転方法」に記載の設定をした後に本体を回転させることをお勧めします。

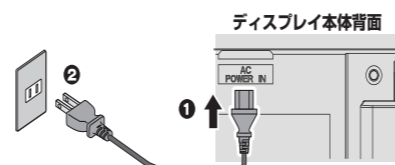


8. 接続方法

電源の接続

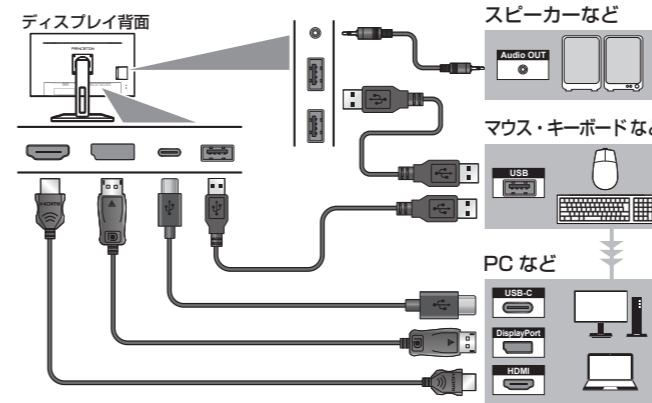
△注意 ・必ずアース線を接続してからコンセントへ接続してください。
・電源ケーブルをコンセントから抜くときは、最後にアース線を外してください。

- 電源ケーブルのコネクタ（メス）を液晶ディスプレイへ接続します。
- 電源ケーブルのコネクタ（オス）をコンセントへ接続します。



機器の接続

- 接続したい機器に搭載されている映像出力端子へ、対応するケーブルを使用して接続します。
- USB1～3はUSB Type-Cに接続したPCで使用したいUSB機器を接続します。
- 外部スピーカーを利用する際は、Φ 3.5mm オーディオジャック（出力）へオーディオケーブルを使用して出力機器と接続します。
- ⏻ ボタンを押して、液晶ディスプレイの電源をオンにします。

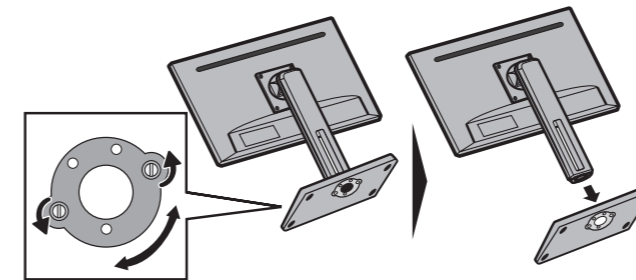


9. 台座の取り外し

※実際の画像は、各モデルによって若干異なる場合があります。

△注意 ・作業を行う前に、液晶ディスプレイの電源をオフにし、ケーブルは全て取り外してください。
・液晶ディスプレイ本体は平らで十分なスペースのある机に置いてから作業してください。

- 液晶ディスプレイの電源をオフにし、全てのケーブルを取り外します。液晶ディスプレイ本体を緩衝材や柔らかい毛布などに伏せた状態で寝かせ、仮置きします。
- 台座を手で支えながら、台座裏面の手回しネジを反時計回りに緩めて、台座を外してください。



10. 目的別の設定方法

液晶ディスプレイの各種設定は、OSD メニュー（※）やダイレクトキーから行うことができます。

※ OSD メニュー：オンスクリーンディスプレイの略で、画面上に液晶ディスプレイの設定を表示する機能です。□ ボタンでOSDメニューが起動します。

OSDメニューの詳細な操作方法は、下記 Web 製品ページに掲載されている、「OSD 操作マニュアル」をご覧ください。

URL <https://www.princeton.co.jp/product/monitor/ptfblc27s/html>

画面の明るさやコントラストを変更する

OSDメニューの「コントラスト」、「輝度」、「プリセットモード」から変更が可能です。「プリセットモード」はご利用シーン別に最適化された設定を選択できるため、初めて調整される場合はこちらがお勧めです。以下はダイレクトキーで操作する方法です。

- OSDメニューを起動していない状態で△ ボタンを押します。
- ▽△ を操作してお好みのモードへ移動します。
- 2 ボタンを押して確定します。

スピーカー音量を調整する

本製品はスピーカー内蔵のため音声出力されます。音量の調整はダイレクトキーから行えます。

- OSDメニューを起動していない状態で▽ ボタンを押します。
- △▽ ボタンを操作して音量へ移動し、2 ボタンを押します。
- △▽ ボタンを操作してお好みの音量へ設定します。

複数の機器を接続して、映像信号を切り替える

本製品はDisplayPortケーブル、HDMIケーブル、USB Type-Cケーブルを使用して最大3台の機器と接続できます。映像表示を別の機器へ切り替える場合、ダイレクトキーによる操作が便利です。

※OSDメニューの「入力選択」からも切り替えが可能です。
※複数映像の同時表示（PBP/PIP機能）は行えません。

- OSDメニューを起動していない状態で2 ボタンを押します。
- △▽ ボタンを操作して表示させたい映像端子名へ移動し、2 ボタンを押します。
- 選択した映像が表示されます。

USB機器を接続する

△注意 USBハブ機能は、USB Type-Cで機器と接続し表示しているときに有効です。USB Type-Cで機器と接続していてもHDMIやDisplayPortに表示を切替えている場合は使用できません。

USB Type-Cに接続した機器に対して使用するUSB機器を、本製品のUSBハブ（1～3）に3台まで接続することができます。USB3.2 Gen.1で給電は5V/900mAとなります。

11. 表示画面の回転方法

液晶ディスプレイ本体を回転させたい場合は、先にOS側の設定で画面の向きを変更しておきます。

■ Windows 11 の場合

- デスクトップを右クリックして、「ディスプレイ設定」を開きます。
- 「画面の向き」のプルダウンで、「縦」や「横」を選択します。
- 適用するをクリックします。

■ Mac OS の場合

- アップルメニューから「システム環境設定」を開きます。
- 「ディスプレイ」を開きます。
- 「回転」をクリックし、変更したい角度を選択します。

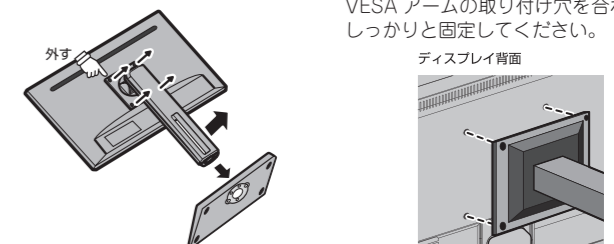
12. VESAアームの取り付け

本製品はVESA規格100mm × 100mmに準拠した市販のVESAアームを取り付けることができます。

- 上記以外の規格には対応しておりませんのでご注意ください。
- 十分に固定されていない場合や、過度の重量や衝撃がかかる場合、転倒する恐れがあります。
- 詳しい取り付け方法はご使用アームの取り付け方法をご確認ください。

△注意 ・作業を行う前に、液晶ディスプレイの電源をオフにし、ケーブルは全て取り外してください。
・液晶ディスプレイ本体は平らで十分なスペースのある机に置いてから作業してください。

- 本紙「9. 台座の取り外し」に従って、台座および支柱を取り外します。
- ブラスタライバーを使用して支柱のネジ4本を取り外し、支柱を取り外します。
- ご使用アームの取り付け方に従って、液晶ディスプレイ本体にVESAアームを取り付けます。VESAアームの取り付け穴を合わせて、しっかりと固定してください。



13. 困った時は

弊社ホームページ「よくあるご質問（FAQ）」ページ、液晶ディスプレイカテゴリーでも対処方法を掲載しておりますので、ご活用ください。

URL <https://faq.princeton.co.jp>