

3. 設置・接続

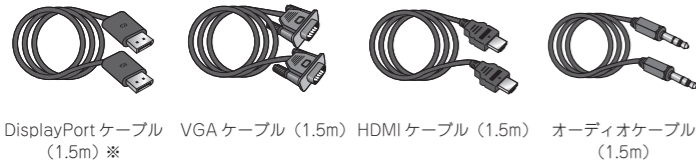
製品の仕様や寸法図などは、Web 製品ページをご覧ください。

URL <https://www.princeton.co.jp/product/monitor/ptfh242w.html>
URL <https://www.princeton.co.jp/product/monitor/ptfh221w.html>

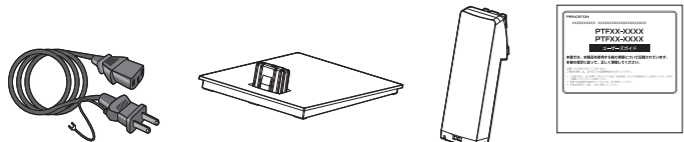
4. 同梱品

同梱品は次の通りです。お買い上げのパッケージに次のものが同梱されていない場合は、販売店までご連絡ください。

※印は「PTF-H243W-BK」「PTF-H222W-BK」には同梱していません。



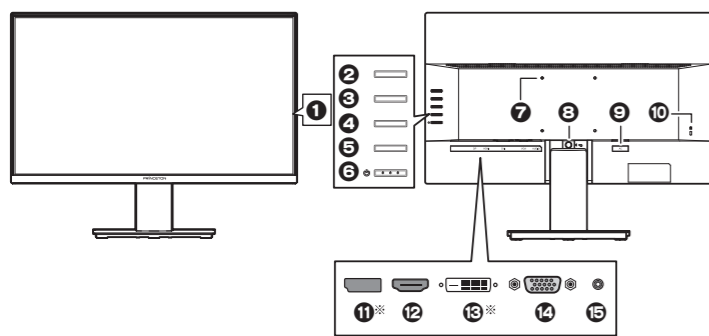
DisplayPort ケーブル (1.5m) ※ VGA ケーブル (1.5m) HDMI ケーブル (1.5m) オーディオケーブル (1.5m)



電源ケーブル (1.8m) スタンド台座 スタンド支柱 ユーザーガイド 兼 製品保証書 (本紙)

5. 各部の機能

※実際の画像は、各モデルによって若干異なる場合があります。



1 電源 LED	電源入：白色点灯 スリープ：白色点滅 電源切：消灯
2 上ボタン	カーソルを上へ移動
3 下ボタン	カーソルを下へ移動 ダイレクト：輝度、コントラスト変更
4 メニューボタン	メニューの表示、決定
5 戻るボタン	キャンセル、戻る
6 電源ボタン	電源オン/オフ
7 VESA アーム取り付け穴 (100mm × 100mm)	
8 ロックボタン	
9 電源コネクタ	
10 盗難防止ロック差し込み口 (ロックは市販のものをご利用ください。)	
11 DisplayPort コネクタ (※)	
12 HDMI コネクタ	
13 DVI コネクタ (※)	
14 VGA コネクタ	
15 φ 3.5 オーディオジャック (入力)	

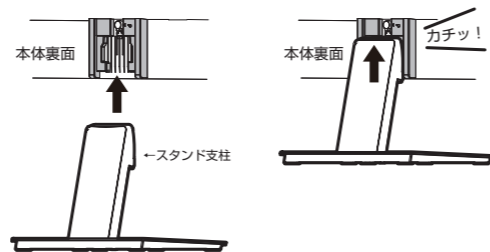
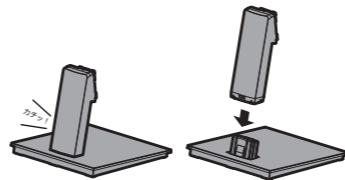
※「PTF-H242W-BK」「PTF-H221W-BK」に搭載

6. 本体の取り付け・設置方法

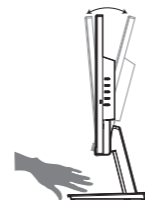
※実際の画像は、各モデルによって若干異なる場合があります。

△注意 液晶ディスプレイ本体の取り付けを行う場合、平らで十分なスペースのある机に置いてから作業してください。

- 液晶ディスプレイ本体を緩衝材や柔らかい毛布などに伏せた状態で寝かせ、仮置きします。
- スタンド支柱 (以下、支柱) をスタンド台座 (以下、台座) へ差し込みます。台座裏面で支柱のツメがしっかりロックされていることを確認します。
- 本体裏面のガイドに合わせて、台座に取り付けた支柱をカチッと音がするまで差し込みます。



- 台座を抑えて本体をお好みの角度に調整してください。調整できる角度 (チルト角) は前方に約 5 度、後方に約 15 度です。

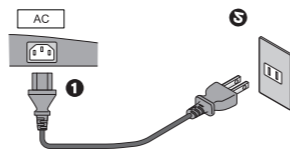


7. 接続方法

電源の接続

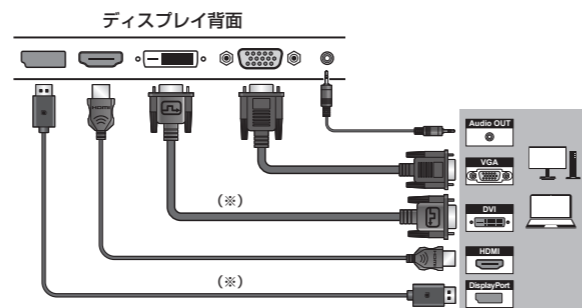
△注意 必ずアース線を接続してからコンセントへ接続してください。
電源ケーブルをコンセントから抜くときは、最後にアース線を外してください。

- 電源ケーブルのコネクタ (メス) を液晶ディスプレイへ接続します。
- 電源ケーブルのコネクタ (オス) をコンセントへ接続します。



機器の接続

- 接続したい機器に搭載されている映像出力端子へ、対応するケーブルを使用して接続します。



- 【電源ボタン】を押して、液晶ディスプレイの電源をオンにします。

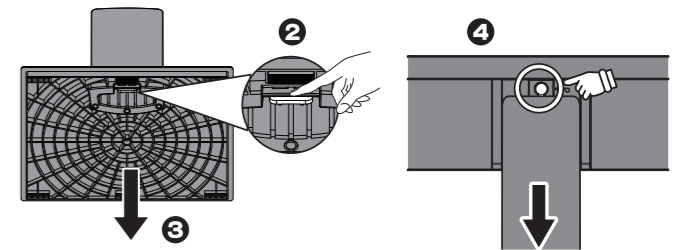
※「PTF-H242W-BK」「PTF-H221W-BK」のみ接続可能です。

8. 台座の取り外し

※実際の画像は、各モデルによって若干異なる場合があります。

△注意 作業を行う前に、液晶ディスプレイの電源をオフにし、ケーブルは全て取り外してください。
液晶ディスプレイ本体は平らで十分なスペースのある机に置いてから作業してください。

- 液晶ディスプレイ本体を緩衝材や柔らかい毛布などに伏せた状態で寝かせます。
- 台座裏面の支柱を固定している箇所をツメを内側の方向に押しします。
- ツメを押しした状態で台座を引き抜きます。
- 本体裏面の接続箇所にあるロックボタンを押しながら、支柱を引き抜きます。指で押しにくい場合は固い棒状の物や板状の物で押ししてください。その際はケガをしないよう注意して行ってください。



9. 目的別の設定方法

液晶ディスプレイの各種設定は、OSD メニュー (※) やダイレクトキーから行うことができます。

※OSD メニュー: オンスクリーンディスプレイの略で、画面上に液晶ディスプレイの設定を表示する機能です。【メニューボタン】で OSD メニューが起動します。

OSD メニューの詳細な操作方法は、Web 製品ページに掲載されている、「OSD 操作マニュアル」をご覧ください。

画面の明るさやコントラストを変更する

OSD メニューの「コントラスト」、「輝度」、「プリセットモード」から変更が可能です。「プリセットモード」はご利用シーン別に最適化された設定を選択できるため、初めて調整される場合はこちらがお勧めです。

複数の機器を接続して、映像信号を切り替える

本製品は複数の映像入力を使用することで、最大 4 台 (※ 1) または 2 台の機器と接続できます。映像表示を別の機器へ切り替える場合、ダイレクトキーによる操作が便利です。

※OSD メニューの「入力選択」からも切り替えが可能です。
※複数映像の同時表示 (PBP/PIP 機能) には対応していません。
※1: PTF-H242W-BK、PTF-H221W-BK の場合

- OSD メニューを起動していない状態で【上ボタン】を押します。
- 【上ボタン】または【下ボタン】を操作して表示させたい映像端子名へ移動し、【メニューボタン】を押します。
- 選択した映像が表示されます。

10. VESA アームの取り付け

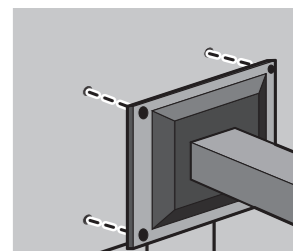
本製品は VESA 規格 100mm × 100mm に準拠した市販の VESA アームを取り付けることができます。

- 上記以外の規格には対応していませんのでご注意ください。
- 十分に固定されていない場合や、過度の重量や衝撃がかかる場合、転倒する恐れがあります。
- 詳しい取り付け方法はご使用アームの取り付け方法をご確認ください。
- 取り付け用のネジは付属していません。アーム付属のネジをご使用ください。

△注意 作業を行う前に、液晶ディスプレイの電源をオフにし、ケーブルは全て取り外してください。
液晶ディスプレイ本体は平らで十分なスペースのある机に置いてから作業してください。

- 本紙「8. 台座の取り外し」に従って、台座および支柱を取り外します。

ディスプレイ背面



- ご使用アームの取り付け方に従って、液晶ディスプレイ本体に VESA アームを取り付けます。VESA アームの取り付け穴を合わせて、しっかりと固定してください。

11. 困った時は

弊社ホームページ「よくあるご質問 (FAQ)」ページ、液晶ディスプレイカテゴリでも対処方法を掲載しておりますので、ご活用ください。

URL <https://faq.princeton.co.jp>

