

3. 設置・接続

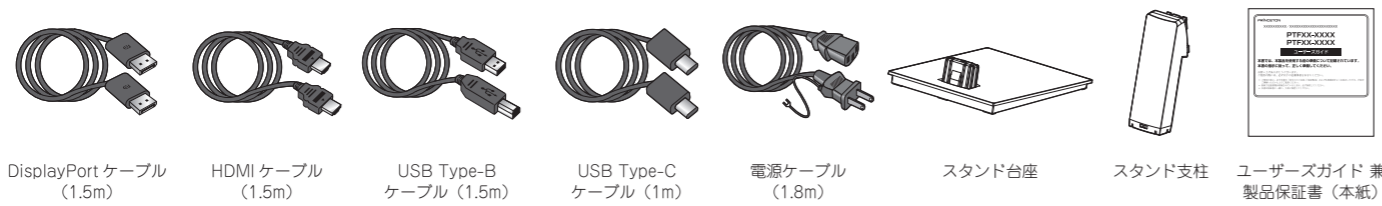
製品の仕様や寸法図などは、Web 製品ページをご覧ください。

URL <https://www.princeton.co.jp/product/monitor/ptfh271u.html>

URL <https://www.princeton.co.jp/product/monitor/ptfh241w.html>

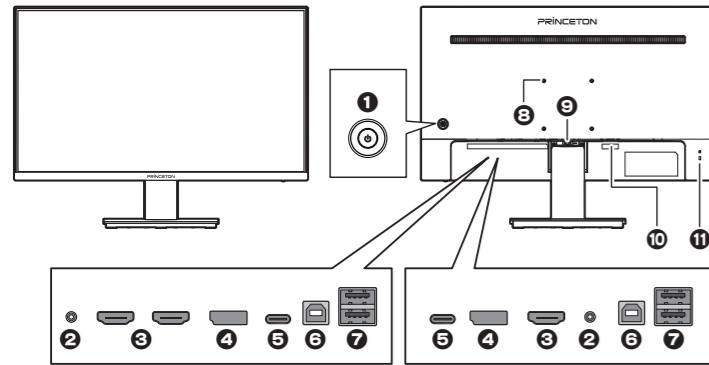
4. 同梱品

同梱品は次の通りです。お買い上げのパッケージに次のものが同梱されていない場合は、販売店までご連絡ください。



5. 各部の機能

※実際の画像は、各モデルによって若干異なる場合があります。

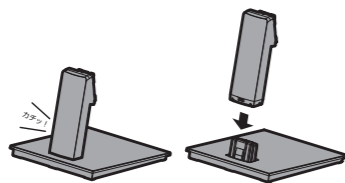


- ① 電源ボタン 操作方法は「9. OSD スティックの操作 (ディスプレイの設定)」をご覧ください。
- ② φ 3.5 オーディオジャック (出力)
- ③ HDMI コネクタ
- ④ DisplayPort コネクタ
- ⑤ USB-C コネクタ ※詳細は「8. 機器の接続」参照
- ⑥ USB-B コネクタ ※詳細は「8. 機器の接続」参照
- ⑦ USB-A コネクタ ※詳細は「8. 機器の接続」参照
- ⑧ VESA アーム取り付け穴 (100mm × 100mm)
- ⑨ ロックボタン
- ⑩ 電源コネクタ
- ⑪ 盗難防止ロック差し込み口 ※ロックは市販のものをご利用ください。

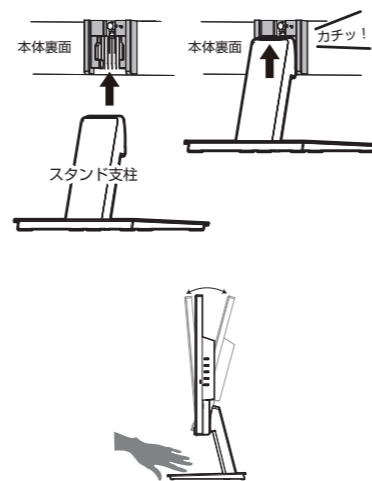
6. 本体の取り付け・設置方法

△注意 液晶ディスプレイ本体の取り付けを行う場合、平らで十分なスペースのある机に置いてから作業してください。

- ① 液晶ディスプレイ本体を緩衝材や柔らかい毛布などに伏せた状態で寝かせ、仮置きします。
- ② スタンド支柱 (以下、支柱) をスタンド台座 (以下、台座) へ差し込みます。台座裏面で支柱のツメがしっかりロックされていることを確認します。



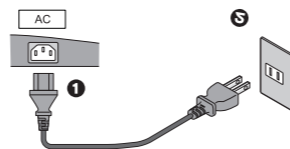
- ③ 本体裏面のガイドに合わせて、台座に取り付けた支柱をカチッと音がするまで差し込みます。
- ④ 台座を抑えて本体をお好みの角度に調整してください。調整できる角度 (チルト角) は前方に約5度、後方に約15度です。



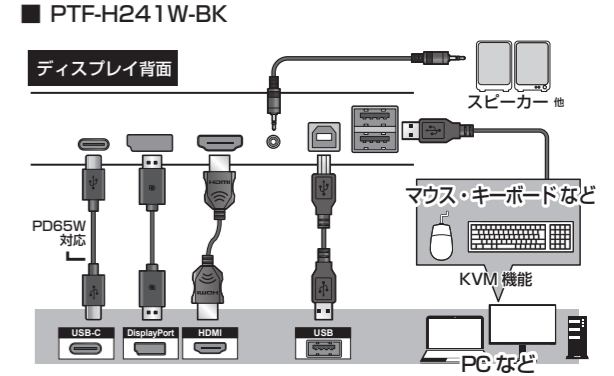
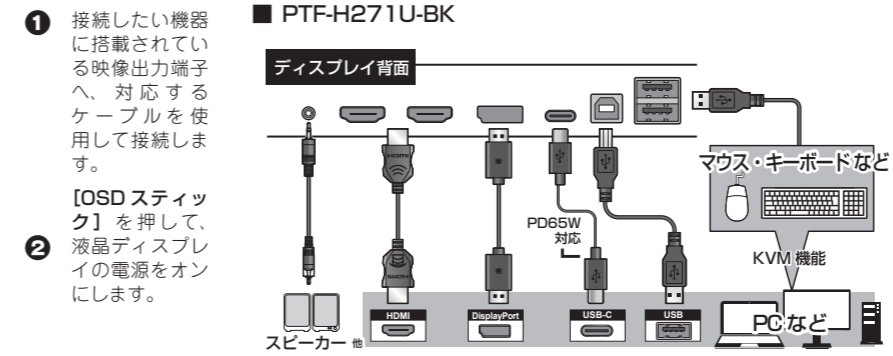
7. 電源の接続

△注意 ・必ずアース線を接続してからコンセントへ接続してください。
・電源ケーブルをコンセントから抜くときは、最後にアース線を外してください。

- ① 電源ケーブルのコネクタ (メス) を液晶ディスプレイへ接続します。
- ② 電源ケーブルのコネクタ (オス) をコンセントへ接続します。

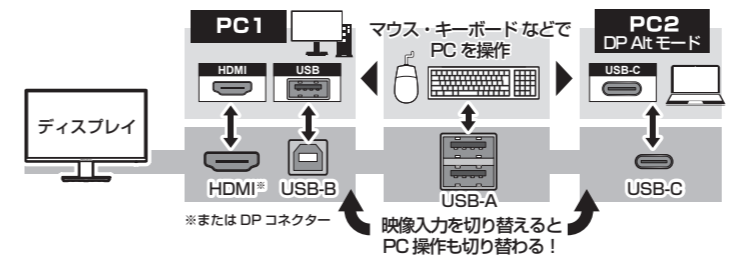


8. 機器の接続



■ USB-A コネクタ / USB-B コネクタについて
HDMI コネクタや DisplayPort コネクタに接続している PC と、本製品の USB-B コネクタを本製品付属の USB Type-B ケーブルで接続することで、本製品の USB-A コネクタに接続されているマウスやキーボードで PC の操作が可能になります。

■ KVM 機能について
USB-B コネクタへ接続した PC (PC1) と USB-C コネクタへ接続した PC (PC2 / DP Alt モード) の間での映像入力の切り替えに連動して、USB-A コネクタに接続されているマウスやキーボードの操作も切り替わる機能です。

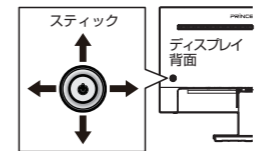


9. OSD スティックの操作 (ディスプレイの設定)

液晶ディスプレイの各種設定は、OSD スティックを操作して OSD メニュー (*) やダイレクトメニューから行うことができます。

※ **OSD メニュー**: オンスクリーンディスプレイの略で、画面上に液晶ディスプレイの設定を表示する機能です。

OSD メニューの詳細な操作方法は、Web 製品ページに掲載されている、「OSD 操作マニュアル」をご覧ください。



PTF-H271U-BK	PTF-H241W-BK
■ 電源オフ時 中央を押す→電源オン	■ 電源オフ時 中央を押す→電源オン
■ 電源オン時 スティックをいずれかの方向に操作する→ダイレクトメニューの表示	■ 電源オン時 スティックをいずれかの方向に操作する→ダイレクトメニューの表示
■ ダイレクトメニュー表示時	■ ダイレクトメニュー表示時
上: 入力切替	上: 輝度・コントラスト
下: キャンセル	下: 入力切替
右: メインメニューの表示	右: キャンセル
左: 輝度・コントラスト	左: メインメニューの表示
中央: メインメニューの表示 / (長押しで) 電源オフ	中央: メインメニューの表示 / (長押しで) 電源オフ
■ メインメニュー表示時	■ メインメニュー表示時
上/下: カーソル移動	上/下: カーソル移動
右: キャンセル	右: キャンセル
左: 決定	左: 決定
中央: 決定	中央: 決定

12. 困った時は

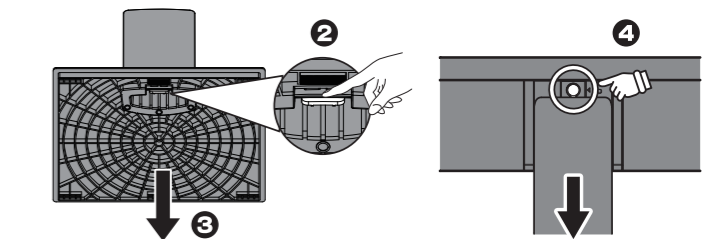
弊社ホームページ「よくあるご質問 (FAQ)」ページ、液晶ディスプレイカテゴリでも対処方法を掲載しておりますので、ご活用ください。

URL <https://faq.princeton.co.jp>

10. 台座の取り外し

△注意 ・作業を行う前に、液晶ディスプレイの電源をオフにし、ケーブルは全て取り外してください。
・液晶ディスプレイ本体は平らで十分なスペースのある机に置いてから作業してください。

- ① 液晶ディスプレイ本体を緩衝材や柔らかい毛布などに伏せた状態で寝かせます。
- ② 台座裏面の支柱を固定している箇所のツメを内側の方向に押しします。
- ③ ツメを押しした状態で台座を引き抜きます。
- ④ 本体裏面の接続箇所にあるロックボタンを押しながら、支柱を引き抜きます。指で押しにくい場合は固い棒状の物や板状の物で押ししてください。その際はケガをしないよう注意して行ってください。



11. VESA アームの取り付け

本製品は VESA 規格 100mm × 100mm に準拠した市販の VESA アームを取り付けることができます。

- ・上記以外の規格には対応していませんのでご注意ください。
- ・十分に固定されていない場合や、過度の重量や衝撃がかかる場合、転倒する恐れがあります。
- ・詳しい取り付け方法はご使用アームの取り付け方法をご確認ください。
- ・取り付け用のネジは付属していません。アーム付属のネジをご使用ください。

△注意 ・作業を行う前に、液晶ディスプレイの電源をオフにし、ケーブルは全て取り外してください。
・液晶ディスプレイ本体は平らで十分なスペースのある机に置いてから作業してください。

- ① 本紙「10. 台座の取り外し」に従って、台座および支柱を取り外します。
- ② ご使用アームの取り付け方に従って、液晶ディスプレイ本体に VESA アームを取り付けます。VESA アームの取り付け穴を合わせて、しっかりと固定してください。

