

Princeton

パソコン用 USBスピーカー PSP-DW

ユーザーズガイド

お買い上げありがとうございます。

- ご使用の際には、必ず以下の記載事項をお守りください。
- ご使用前に、必ず「安全上のご注意」「製品保証規定」をよくお読みいただき、内容を理解いただいた上でご使用ください。
- 別紙で追加情報が掲載されているときは、必ず参照してください。
- 本書は保証書と一緒に、大切に保管してください。



車の運転中などに、本製品を操作することは絶対にしないでください。
本製品を小さいお子様の手の届く場所に放置しないでください。誤って飲み込むなど大変危険です。
本製品を、本書に記載されている以外の用途に使用しないでください。

本機器の仕様および外観は、予告なく変更することがあります。

本書の内容は予告なく変更されることがあります。
本書の著作権はプリンストンテクノロジーにあります。
本書の一部または全部を無断で使用、複製、転載することを禁じます。
本書に記載されている会社名、製品名は各社の商標、および登録商標です。
本書では「TM」は明記していません。
本機器の内容またはその仕様により発生した損害については、いかなる責任も負いかねます。あらかじめご了承ください。

Copyright ©2009 Princeton Technology Ltd.

2009年 3月 第1版

使用上のご注意

本製品を使用中に発生したデータやプログラムの消失、または破損についての保証はいたしかねます。定期的なバックアップを取るなどの対策をあらかじめ行ってください。誤った使い方をしたり、故障などが発生してデータが消失、破損したときなど、バックアップがあれば被害を最小限に抑えることができます。バックアップの作成を怠ったために、データを消失、破損した場合、弊社はその責任を負いかねますのであらかじめご了承ください。

安全上のご注意

本製品のご使用に際しては、この「安全上のご注意」をよくお読みのうえ、正しくお使いください。また、必要なときすぐに参照できるように、本書を大切に保管しておいてください。本書には、あなたや他の人々への危害や財産への損害を未然に防ぎ、本製品を安全にお使いいただくために、守っていただきたい事項を示しています。その表示と図記号の意味は次のようになっています。内容をよくご理解のうえ、本文をお読みください。

図記号の意味

- 注意を促す記号 (▲) の中に警告内容が描かれています。()
- 行為を禁止する記号 (⊘) の中や近くに禁止内容が描かれています。()
- 行為を指示する記号 (●) の中に指示内容が描かれています。()



この表示を無視し、誤った取り扱いをすると、死にまたは重傷を負うなど人身事故の原因となることがあります。



この表示を無視し、誤った取り扱いをすると、傷害または物的損害が発生することがあります。

警告

小さいお子様の手の届くところに、本製品を放置しないでください。

- 発熱、焦げ臭い匂いの発生などの異常状態のまま使用を続けると、感電、火災の原因になります。ただちに本体の電源スイッチを切り、ケーブルを抜いてください。煙が出なくなったら販売店に修理を依頼してください。
- 内部に水などの液体が入った場合、異物が入った場合は、まず最初に本体の電源スイッチを切り、ケーブルを抜いて販売店にご連絡ください。そのまま使用を続けると、感電、火災の原因になります。
- 浴室等、湿気の高い場所では使用しないでください。火災、感電の原因になります。
- 本製品に水を入れたり、濡らしたりしないようにしてください。火災、感電の原因になります。海岸や水辺での使用、雨天、降雪中の使用には特にご注意ください。
- 破損にご連絡ください。そのまま使用を続けると、感電、火災の原因になります。
- 本製品の上に、花瓶、コップ、植木鉢、化粧品や薬品などの入った容器、アクセサリーなどの小さな金属物を置かないでください。こぼれたり、中に入った場合、火災、感電の原因になります。
- 本製品の裏面は、カバー、キャビネットは絶対にはずさないでください。内部には高電圧の箇所があり、感電の原因になります。
- 本製品を分解、改造しないでください。火災、感電、破損の原因になります。
- スピーカー内部に金属片や異物などを落とさないでください。ショートや発熱を起し、火災の原因になります。
- 熱器具の近くや直射日光のあたるところには設置しないでください。火災の原因になります。
- ケーブルが損傷 (芯線の露出、硬化してひび割れている、断線など) した場合は、直ちに使用を止めてください。そのまま使用を続けると、感電、火災の原因になります。
- ケーブルの上に重いものや本製品を載せると、ケーブルを傷つける、加工する、無理に曲げる、ねじる、引っ張るなどはないでください。コードが破損して火災、感電の原因になります。
- オーディオケーブルの上に重いものを載せたり、ケーブルを本製品の下敷きにしたりしないでください。また、壁や棚などの間に挟み込まないでください。オーディオケーブルが損傷し、火災の原因になります。
- オーディオケーブルを熱器具の近くや直射日光のあたるところに近づけないでください。コードの皮膜が溶けて、火災の原因になります。
- オーディオケーブルを人が通るところなどひっきりやすいところに置かないでください。覆いて転倒したり、責任が低下し、怪我や事故の原因になります。

注意

- 調理台や加熱器のそばなど、油煙や湿気が当たる場所には置かないでください。火災、感電の原因になることがあります。
- 窓を閉め切った自動車の中や、直射日光が当たるところなど異常に温度が高くなる場所に放置しないでください。キャビネットや部品に影い影響を与え、火災、感電の原因になることがあります。
- ぐらついた台の上や、傾いたところなど不安定な場所におかないでください。また、設置場所の強度は、重みに耐えられるものにしてください。落ちたり、倒れたりしてけがの原因になることがあります。
- 高いところに設置する場合は、意定衝撃があっても落下しないよう固定してください。固定しないまま使用すると、落下し、怪我や事故の原因になります。また、高いところへの設置作業は、足元が不安定になりますので、十分注意してください。
- 電源を入れる前には、音量(ボリューム)を最小にしてください。突然大きな音が聴け、聴力障害などの原因になることがあります。
- 万が一の事故防止のため、すぐにケーブルを抜けるようにしてください。
- 長期間本製品を使用しない場合は、安全のために必ずケーブルを抜いてください。
- お手入れの際は、安全のためケーブルを抜いてください。
- 濡れた手でケーブルを抜き差ししないでください。感電の原因になることがあります。
- ケーブルを抜くときは、ケーブルを引っ張らず必ずコネクタ部を抜いてください。ケーブルが傷つき、火災、感電の原因になることがあります。
- 定格を超える入力を入れた状態や、長時間音が盛大に状態で使用しないでください。スピーカーが発熱し、火災の原因になることがあります。
- お子様やむやみに手を触れないようご注意ください。怪我の原因になることがあります。

同梱品

本製品のパッケージの内容は、次のとおりです。お買い上げのパッケージに次のものが同梱されていない場合は、販売店までご連絡ください。

- スピーカー ----- 1
- ユーザーズガイド/保証書 (本書) ----- 1

製品仕様

スピーカーユニット	50mmフルレンジ (防磁設計)
実用最大出力	3W (1.5W+1.5W)
再生周波数帯域	200Hz ~ 15,000Hz
インピーダンス	8Ω
入力端子	3.5mmステレオミニジャック
電源	USB給電 (5V/500mA)
外形寸法(mm)	83×74×166mm
質量	約550g
ケーブル長	オーディオケーブル: 約2.0m USB電源ケーブル: 約2.0m 左右スピーカー接続ケーブル: 約0.8m

ユーザー登録について

弊社ホームページにて、ユーザー登録ができます。

弊社ホームページ 「ユーザー登録」

<http://www.princeton.co.jp/support/registration/top.html>

- ※ユーザー登録されたお客様には、弊社から新製品等の情報をお届けします。
- ※ユーザー登録後、本製品を譲渡した場合には、ユーザー登録の変更はできませんので、ご了承ください。

最新情報の入手方法

プリンストンテクノロジーでは、インターネットのホームページにて最新情報や販売店を紹介しております。

URL

<http://www.princeton.co.jp/>

製品保証に関して

- 万、製品のご購入から保証期間以内に製品が故障した場合は、弊社による故障判断完了後、無償にて修理/製品交換対応させていただきます。修理にて交換された本体および部品に関しての所有権は弊社に帰属するものと致します。
- 保証の対象となる部分は製品のハードウェア部分のみで、添付品や消耗品は保証対象より除外とさせていただきます。
- 本製品の故障または使用によって生じた損害は、直接的・間接的問わず、弊社は一切の責任を負いかねますので、予めご了承ください。
- 当社は商品どうしの互換性問題やある特定用途での動作不良や火災などの不正確な問題に関する正確性や完全性については、黙示的にも明示的にもいかなる保証を行っていません。また販売した商品に関連して発生した下記のような障害および損失についても、当社は一切の責任を負わないものといたします。
- 一度ご購入いただいた商品は、商品自体が不良ではない限り、返品または交換はできません。各機器には対応機種があり、ご購入時にご案内していますのでよくご確認ください。対応機種間違いによる返品はできませんのであらかじめご了承ください。

免責事項

- 保証期間内であっても、次の場合は保証対象外となります。
 - 保証書のご提示がない場合、または記入漏れ、改ざん等が認められた場合。
 - 設備、環境の不備等、使用方法および、注意事項に反するお取り扱いによって生じた故障・損傷。
 - 輸送・落下・衝撃など、お取り扱いが不適切なために生じた故障・損傷。
 - お客様の責に帰すべき事由により生じた機能に影響のない外観上の損傷。
 - 火災、地震、水害、雷害、落雷、その他地震災害、異常電圧などにより生じた故障・損傷。
 - 接続しているほかの機器、その他外部要因に起因して生じた故障・損傷。
 - お客様が独自にインストールされたソフトウェアに起因して生じた故障・損傷。
 - お客様の故障または重過失により生じた故障・損傷。
 - ユーザーズガイド記載の動作条件ならびに機器設置環境を満足していない場合。
 - 弊社もしくは弊社指定の保守会社以外で本製品の部品交換・修理・調整・改造を施した場合。
 - 譲渡などにより製品を入手した場合。
- お買い上げ製品の故障もしくはお買い上げ製品により、その製品を使用したことにより生じた直接、間接の損害、HDD等記憶媒体のデータに関する損害、逸失利益、ダウンタイム (機能停止期間)、顧客からの信用、設備および財産への損害、交換、お客様および関係する第三者の製品を含むシステムのデータ、プログラム、またはそれらを修復する際に生じる費用 (人件費、交通費、復旧費) 等、一切の保証は致しかねます。 またそれらは限定保証の明記がされていない場合であっても (契約、不法行為等法理論の如何を問わず) 責任を負いかねます。
- 製品を運用した結果の他への影響につきましては一切の責任を負いかねますので予めご了承ください。
- 購入された当社製品の故障、または当社が提供した保証サービスによりお客様が被った損害 (経済的、時間的、業務的、精神的等) のうち、直接・間接に発生する可能性のあるいかなる逸失利益、損害につきましても、当社に故意または重大な過失がある場合を除き、弊社では一切責任を負いかねますのでご了承ください。また、弊社が責任を負う場合でも、重大な人身傷害の場合を除き、お客様が購入された弊社製品などの価格を超えて責任を負いません。
- 本製品は一般的なオフィスや家庭のOA機器として使用してください。
 - 医療機器、原子力機器、航空宇宙機器、輸送用機器など人命に関わる設備や機器、および高度な信頼性を必要とする設備、機器での使用は意図されておりません。万、これら設備や機器などに本製品を使用し、本製品の故障により人身事故、火災事故などが発生した場合、一切の責任を負いかねます。
- 本製品は日本国内仕様です。日本国外での使用に関し、一切の責任を負いかねます。
- 本保証内容は、日本国内においてのみ有効です。(This warranty is valid only in Japan)

製品修理に関して

- 保証期間内の修理は、弊社テクニカルサポートまでご連絡いただいた後、故障品を弊社まで送付していただきます。故障品送付の際、弊社までの送料はお客様のご負担となりますことを予めご了承ください。修理完了品または代替品をご指定の場所にご送付させていただきます。
- 動作確認作業中及び修理中の代替品・商品貸し出し等はある場合においても一切行っておりません。
- お客様に商品が到着した日から3週間以内に、お客様より当社に対して初期不良の申請があった場合で、なおかつ弊社側の認定がなされた場合にのみ初期不良品として、正常品もしくは新品との交換をさせていただきます。その際はご購入時の梱包、箱、保証書などの付属品等が全て揃っていることが条件となります。
- 修理品に関しては「製品保証書」を必ず同梱し、下記「お問い合わせについて」に記入された住所まで送付してください。
- 製造中止等の理由により交換商品が入手不可能な場合には同等品との交換となります。
- お客様の設定、接続等ミスであった場合、また製品の不良とは認められない場合は、技術料およびチェック料を頂く場合がございますので予めご了承ください。
- お客様の都合により、有料修理の依頼・キャンセルを行われた場合は技術作業料及び運送料を請求させて頂く場合がございますので予めご了承ください。サポートスタッフの指示なく、お客様の判断により製品をご送付頂いた場合で、症状の再現性が見られない場合、及び製品仕様範囲内と判断された場合、技術手数料を請求させて頂く場合がございますのであらかじめご了承ください。

修理/お問い合わせについて

■テクニカルサポート・商品および保証に関するお問い合わせ先

テクニカルサポート

〒101-0032 東京都千代田区岩本町3-9-5 KALビル 3F プリンストンテクノロジー株式会社 テクニカルサポート課

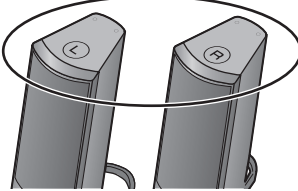
TEL : 03-6670-6848 (受付: 月曜日から金曜日の 9:00~12:00, 13:00~17:00 祝祭日および弊社指定休業日を除く)

Webからのお問い合わせ: <http://www.princeton.co.jp/support/top.html>



注意

本製品のスピーカーユニットは防磁仕様ですが、スピーカー上部のスピーカー結合部はマグネット仕様となっており、ディスプレイやHDD、フロッピーディスクなど磁気の影響を受け易い機器の近くで長時間使用した場合、帯磁によって近くにある機器に異常が発生することがあります。設置場所には十分ご注意ください。



この部分は強い磁気が発生します。磁気の影響を受ける機器は近づけないでください。

本製品は5V、500mAの電力の供給できるUSBポートに接続する必要があります。バスパワー接続のUSBハブなど、十分な電力の供給できないUSBポートでは、接続しても動作いたしません。

特長

設置場所によって形状を変更可能

モニターの左右に置いたり、内蔵されたマグネットで左右のスピーカーを接続し、モニターの下に置いたり設置場所にあわせて形状を変更可能です。

便利な USB 給電

電源はパソコンのUSBから給電可能。自宅のデスクトップはもちろん、外出先のノートパソコンでも自在に使用可能です。

実用最大出力3W

コンパクトながら直径50mmのフルレンジスピーカーを2つ搭載。最大3W(1.5W + 1.5W)で迫力のサウンドを再現します。

電源 ON/OFF スイッチとボリュームコントロールを搭載

本体背面に電源 ON/OFF スイッチ、右スピーカーにボリュームコントロールを搭載。

ブルー LED 搭載

電源を ON するとブルー LED が点灯して通電状態を表示し消し忘れを防止します。

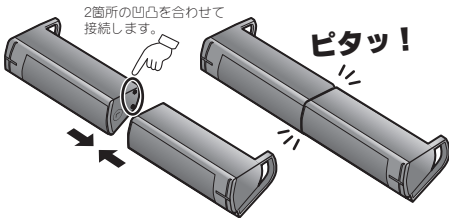
余裕の 2m ケースル

机の下にも余裕で届く 2m のオーディオケーブルと USB 電源ケーブルを採用。

各部の名称と主な機能

設置場所によって形状を変更可能

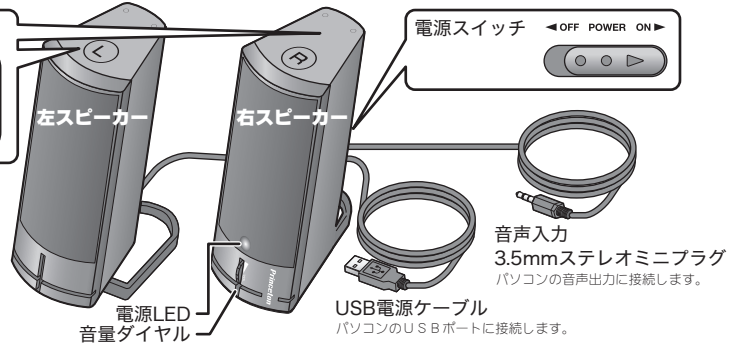
スピーカー結合部に内蔵されたマグネットで左右のスピーカーを接続し、モニターの下に置いたり設置場所にあわせて形状を変更可能です。



スピーカー結合部

この部分は強い磁気が発生します。磁気の影響を受ける機器は近づけないでください。

接続しているスピーカーの上から力を入れると接続が外れます。スピーカーの上に物を置かないでください。



ご使用の際は、コピーをして必要事項をご記入ください。

製品保証規定

保証期間：1年保証

- お買い上げになりました機器が、取扱説明書等に従った正常な使用状態で万一故障した場合には、本保証規定に従い無料で故障の修理をいたします。
- 修理の際には製品と本保証書をご提示または添付の上、ご依頼ください。
- 保証期間内でも次の場合には有償修理となる場合がございます。
 - 1) ユーザー登録をされていない場合。
 - 2) 本保証書をご提示されない場合、または記入もれ、改ざん等が認められた場合。
 - 3) ご使用の誤り、または不平等な修理、調整、改造、誤接続による故障及び損傷。
 - 4) 接続している他の機器に起因して生じた故障及び損傷。
 - 5) お買い上げ後の輸送や移動、落下等不当なお取り扱いにより生じた故障及び損傷。
 - 6) 火災、天災、公害、塩害、異常電圧や指定外の電圧使用等による故障及び損傷。
- 本保証書は、日本国内においてのみ有効です。(This warranty is valid only in Japan)
- 免責事項、製品保証に関する記載も併せてご覧ください。

保証書

製品型番： PSP-DW シリアルNo. _____

保証期間：お買い上げ日 _____ 年 _____ 月 _____ 日から **1年間**

フリガナ _____

お客様名： _____ 様

住所： _____

電話番号： _____ E-mail： _____

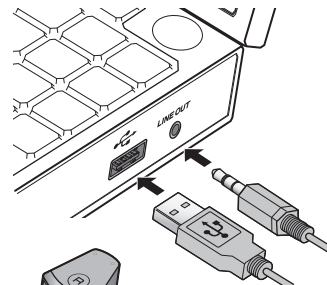
販売店名・住所・電話番号（販売店印） _____



Princeton

プリンストンテクノロジー株式会社
本社〒101-0032 東京都千代田区若本町3-9-5 KALビル3F
URL：http://www.princeton.co.jp

使い方

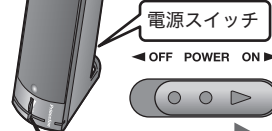


本製品のUSB電源ケーブルを、パソコンのUSBポートに接続します。

注意 本製品は5V、500mAの電力の供給できるUSBポートに接続する必要があります。バスパワー接続のUSBハブなど、十分な電力の供給できないUSBポートでは、接続しても動作いたしません。

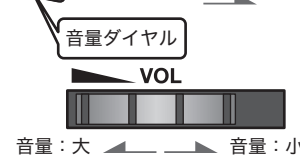
本製品の音声入力3.5mmステレオミニプラグケーブルを、パソコンの音声出力に接続します。

3.5mmステレオミニプラグは、パソコン以外のポータブルオーディオプレーヤーなどに接続しても使用できます。



本製品右スピーカー背面の電源スイッチをONにすると、電源LEDが点灯します。パソコンの音量を確認したら、音声を再生します。

注意 音楽の再生前に、パソコンとスピーカー本体の音量をご確認頂き、徐々に音量を上げてください。



スピーカーの音量は、本製品右スピーカー正面の音量ダイヤルを左右に回して調整します。左(上)側へ回すと大きく、右(下)側へ回すと小さくなります。



注意

音量に関するご注意

スピーカーを使用する際、音量を大きくしすぎないでください。音量が大きい場合パソコンに警告が表示される場合があります。警告が表示された際は、音量を下げて使用してください。

タスクトレイに [ハブポートの電力サージ] 画面が表示されたら、画面をクリックします。

オーディオプレーヤーの音量を下げてから、[リセット] をクリックしてください。

