

使用する前に

ドライバをインストールする前に、本製品をパソコンに接続しないでください。
「ドライバのインストール」をよくお読みいただき、正しくご使用ください。
ご利用の再生機器と本体との接続には、別途ケーブルが必要になる場合がございます。

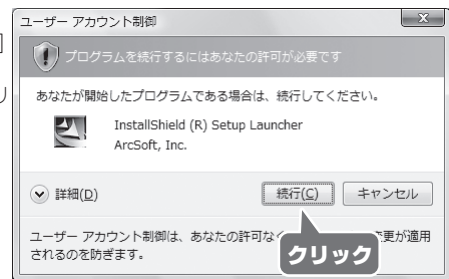
アナログ映像録画編集ソフト『Arcsoft ShowBizDVD2』のインストール

手順1 インストール前の準備

起動しているアプリケーションをすべて終了して、CD-ROMドライブに付属のCD (ShowBizDVD) を挿入してください。自動的にインストール画面が表示されない場合は、CD-ROM内の「setup.exe」を実行してください。

Windows Vistaの場合

[ユーザーアカウント制御] 画面が表示されたら、『続行』または『許可』をクリックしてください。



手順2 Arcsoft ShowBiz DVD2のインストール

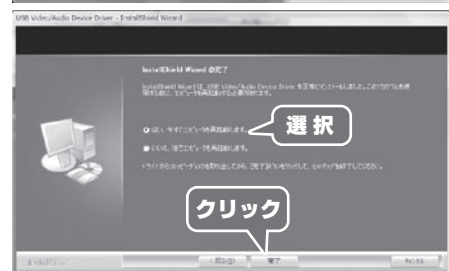
始めに、Arcsoft ShowBiz DVD2のインストールを行います。インストール画面が表示されたら、[Install Driver]をクリックしてください。



画面が表示されたら、[次へ]をクリックしてください。



インストールが完了して、画面が表示されたら、[完了]をクリックします。



『はい、今すぐパソコンを再起動します』を選択して、[完了]をクリックすると、パソコンが再起動されます。

パソコンが再起動したら、引き続き「ShowBiz DVD2」のインストールを行います。



画面が表示されたら、[Install ShowBiz DVD2]をクリックしてください。

自動的にインストール画面が表示されない場合は、CD-ROM内の「setup.exe」を実行してください。

日本語を選択します。



[次へ]をクリックします。

使用許諾契約の内容を確認の上、[はい]をクリックします。

ユーザー名と会社名を入力して、CDケースに記載してあるシリアル番号を入力してください。

入力する際は、必ず半角英数大文字で「- (ハイフン)」も入力してください。入力したら、[次へ]をクリックしてください。

インストールするフォルダを選択し[次へ]をクリックします。

フォルダ名を選択します。変更の必要がなければ、[次へ]をクリックします。

[完了]をクリックします。

CD-ROMを取り出して、パソコンを再起動してください。

以上でShowBizDVD2のインストールは完了です。

再起動後、スタートメニューに「ShowBizDVD2」が表示されます。ソフトウェアを起動する場合は、スタートメニューから「ShowBizDVD2」を選択してください。

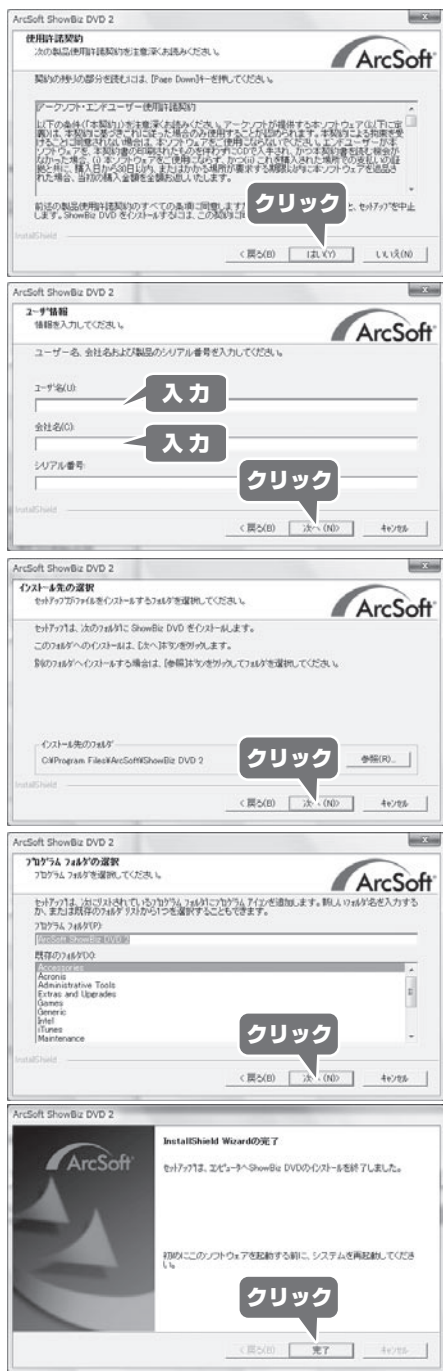
Arcsoft Connectについて

本製品をインストールすると、「Arcsoft Connect」もインストールされます。インターネットに接続している環境の場合、画面右下に表示される画面(ソフトウェアに関するトピック)を表示すると、ArcSoft社のサイトが表示されます。

使用を中止する場合

表示の右側にカーソルを合わせると、「X」ボタンが表示されます。「X」ボタンをクリックして、「次回からこのウィンドウを表示しない」を選択してください。

詳しい使い方は「活用ガイド Arcsoft ShowBizDVD2 編」をご覧ください。



アナログ音源録音編集ソフト『PodSoundRipper LE』のインストール

手順1 インストール前の準備

起動しているアプリケーションをすべて終了します。CD-ROMドライブに付属のCD (PodSoundRipperLE) を挿入して、CD-ROM内の「setup.exe」を実行してください。

手順2 インストールの開始

セットアップ画面が表示されます。[次へ]をクリックしてください。

[ライセンス契約に同意します]に印を付けて、[次へ]をクリックしてください。

使用するユーザーを選択して、[次へ]をクリックしてください。

ショートカットの作成場所を選択して、[次へ]をクリックして、インストールを開始します。



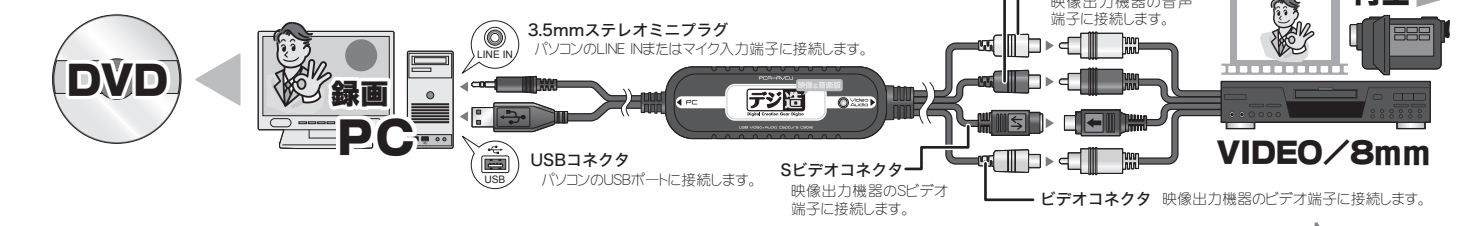
各部の名称と機器の接続

映像/音声出力端子をご確認ください

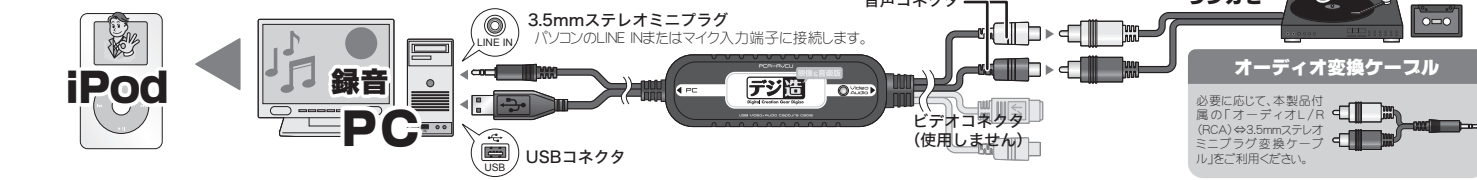
端子は色に合わせて正しく接続してください。正しく接続されていない場合、画像もしくは音が正常に表示やキャプチャできない恐れがあります。

映像出力端子	音声出力端子
Sビデオ端子(黒)	音声端子(赤)
ビデオ端子(黄)	音声端子(白)

ビデオテープや8mmテープをDVDに残す!



レコードやカセットの音楽をiPodで聴く!



初めて接続する場合、パソコンが自動的に本製品の認識を開始します。

Windows XPの場合	Windows Vistaの場合
<p>新しいハードウェアが見つかりました USB Device</p>	<p>新しいハードウェアがインストールされています 接続するにはここをクリックしてください</p>
<p>ハードウェアの認識が完了するまで、本製品をパソコンから取り外したり、パソコンを操作しないでください。</p>	

■本製品を取り外す場合

本製品を取り外す場合は、タスクバーのアイコンから行います。

タスクバーの「ハードウェアの安全な取り外し」アイコンをクリックして、『USB 2860Deviceを安全に取り外します』をクリックして、取り外し操作を行います。