

EDIFIER®

MR4

Studio Monitor

User manual | Manuel d'utilisateur | Manual de usuario | Bedienungsanleitung
Manuale dell'utente | Manual do utilizador | ユーザーズガイド | Руководство пользователя

JP 安全上の重要事項

1. 説明書をよく読み、いつでも読めるように適切に保管してください。
2. メーカーが指定した付属品/アクセサリーを使用してください。
3. 本機を正しく接続するため、接続図の説明に従ってください。
4. 本機は0-35°C (32-95°F)の環境で使用することをおすすめします。
5. 火災、感電のおそれを少なくするため、雨天下を含め湿気の多い場所には本機を置かないでください。
6. 水滴/液滴がかからないようにしてください。
7. 熱源 (ヒーター、ストーブなど)の近くに置かないでください。
8. 瓶など液体の入った物を本器の上に置かないでください。火のついたロウソクなどの物を本器に置かないでください。
9. 換気用の開口部をふさがないようにください。換気用の開口/穴に物を入れないようにください。火災、感電の原因になります。
10. 本機は通気の良い場所に置き、天面、側面は5cm空けてください。
11. プラグはジャックにしっかり差し込んでください。接続前、ジャックが塞がれていないか、また、プラグがジャックに適合し、正しい向きか確認してください。
12. 付属のアクセサリー、パーツは、飲み込むことがないように小さいお子さんが触れないところに置いてください。
13. ハウジングは分解しないでください。感電などのおそれがあります。
本機が動作しない、落下等による破損、水や雨に晒す等した場合は、直ちに使用を中止し修理に出してください。
14. 本器を乾いた布で拭く前に必ず電源を切り、電源プラグを外してください。
15. 本器の表面を拭く強い酸、アルカリ、ガソリン、アルコールなどの溶剤は使用しないでください。掃除には中性洗剤が水を使用してください。



音楽の音量に注意してください。聴覚を損なうことがあります。音量は安全な範囲に保ってください。



この記号は、法令や規制に従い、本機を廃棄またはリサイクルすることを示します。



使用するのにはメーカー指定か、本製品付属のカート、スタンド、三脚、ブラケット、またはテーブルのみです。カート使用時、カートを本製品とともに移動する時は転倒しないよう注意してください。

安全上の重要事項

電源警告:

1. 使いやすいように本器をコンセントの近くに置いてください。
2. 使用前、動作電圧が使用場所と同じ電源であることを確認します。正しい動作電圧は本器に記載してあります。
3. 安全のため、落雷の恐れのあるとき、または長期間使用しないときは本機の電源コードを外してください。
4. 通常的环境下でも本体が熱くなることがあります。通気を良くし、使用場所に注意してください。
5. 本機ハウジング、底面、安全警告ラベル。



この記号は、人に電気ショックを与える可能性のある、高電圧部分が本機の内部にあることをユーザーに知らせるものです。



この記号は、本器を分解しないように警告するものです。内部にユーザーが交換できるパーツはありません。修理は指定サービスセンターに依頼してください。



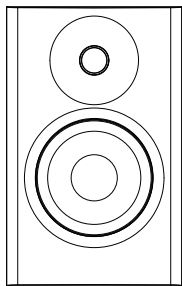
この記号は屋内専用であることを示します。



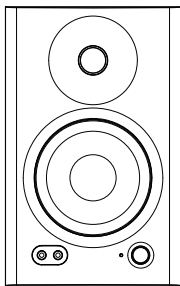
この記号は、本機がクラスII、二重絶縁電気機器で、アースの必要のないことを示します。

「主電源」プラグは切断装置として使用します。切断装置はすぐに使用できる状態にしておきます。

箱の中身



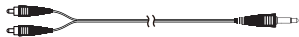
パッシブ (左) スピーカー



アクティブ (右) スピーカー



スピーカー接続用ケーブル



3.5mm - RCAオーディオケーブル

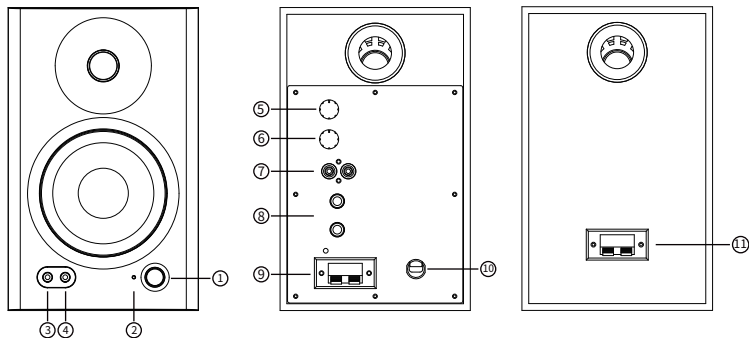


3.5mm - 3.5mmオーディオケーブル



ユーザーズガイド

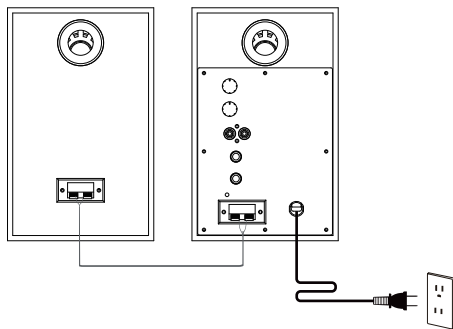
注記：画像は参照用です。



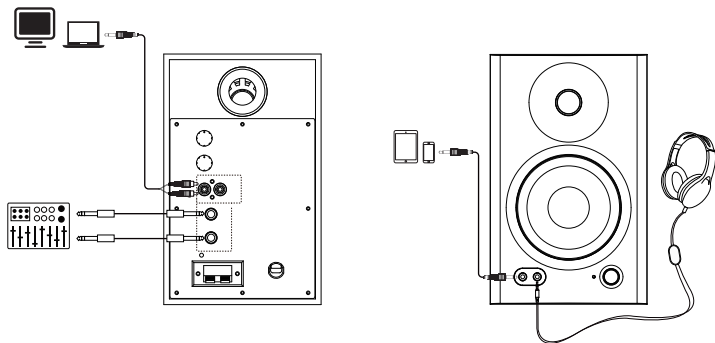
1. マルチファンクションダイヤル
 回す：ボリュームコントロール
 押す：音響効果切り替え（モニター/音楽）
 長押し：電源オン/オフ
2. インジケータ
 赤点灯：モニターモード
 緑点灯：音楽モード
3. AUX アンバランス入力
4. ヘッドホン出力
5. 低周波トリマー（周波数を±6 dBで100Hz付近に調整）
6. 高周波トリマー（周波数を±6 dBで10kHz以上に調整）
7. RCA アンバランス入力
8. TRS バランス入力
9. パッシブ（左）スピーカーに接続
10. 電源ケーブル
11. アクティブ（右）スピーカーに接続

接続図

1. 基本的な接続



2. オーディオソースに接続



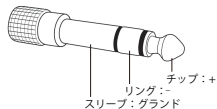
オーディオ入力 & 音声出力

■ オーディオ入力

EDIFIER MR4は3つの異なる入力方式を提供し、3つの入力は平行して使用することができます。

1. TRSバランス入力

TRSバランス入力はオーディオインターフェース、ミキサー、オーディオプロダクションデバイスなどのような6.35mmのバランス出力（名目入力レベル：+4dBu）を持つオーディオデバイスに接続するための3段階のΦ6.35mm（1/4インチ）バランス端子を指します。



2. RCAアンバランス入力

RCAアンバランス端子は、パーソナルミュージックプレイヤー、デスクトップコンピューター、CDプレイヤーなどのようなアンバランス出力を持つオーディオデバイス（名目入力レベル：-10dBV）に接続するために使用されます。

3. AUXアンバランス入力


AUX端子はコンピューター、携帯電話、タブレットなどに接続するために使用される3.5mmのアンバランス入力端子です。

注：

接続前にマルチファンクションダイヤルを反時計回りに回転し、音量レベルを最小にして下さい。

■ 音声出力

ヘッドホン出力

ヘッドホンをアクティブスピーカーのフロントパネルにある「」端子に差し込むと、スピーカーはミュートされ、ヘッドホンから音を出力します。

注：

マルチファンクションダイヤルでヘッドホンの音量を調節することができます。

仕様

入力感度：	TRSバランス入力: +4dBu AUX/RCA/バランス入力: -10dBV
実用最大出力：	21W+21W
再生周波数帯域：	60Hz-20KHz
SN比	≥85dBA
歪み	≤0.2%
ツイーターユニット：	1 インチ
ウーファーユニット：	4 インチ
アクティブスピーカー寸法：	140 x 228 x 197.5 mm
パッシブスピーカー寸法：	140 x 228 x 184 mm
製品重量（正味）：	4.5Kg
オーディオ入力：	TRS バランス入力、RCA アンバランス入力、 AUX アンバランス入力