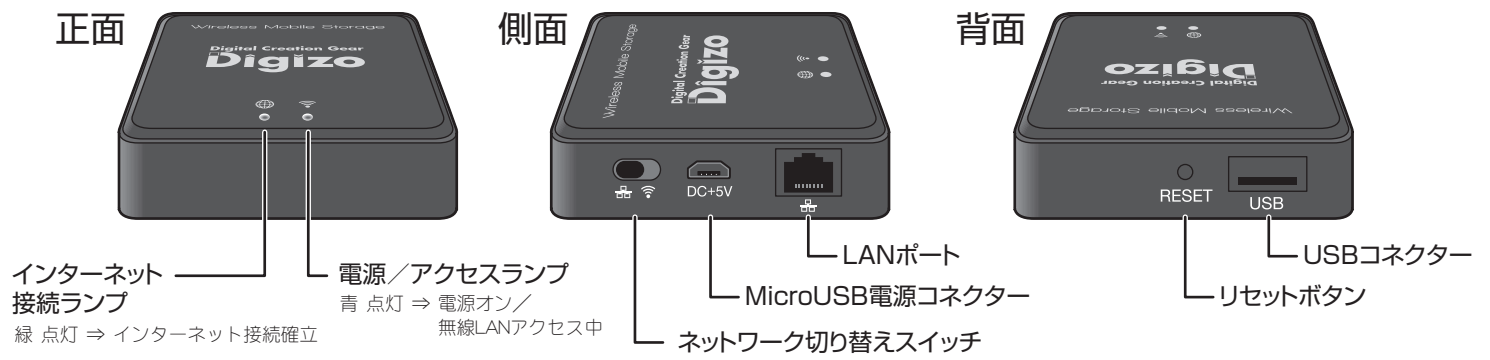


! ご家庭内の LAN 環境以外へ設置される場合やセキュリティに不安がある環境に接続する場合は、必ず本製品にパスワード (admin パスワード) を設定してご使用ください。パスワードの変更方法については、別紙「活用ガイド」をお読みください。

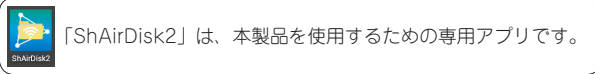
無線 LAN SSID、パスワードについて
 本製品の工場出荷時の SSID は「ShAirDisk-xxxx」(“xxxx” は本製品 MAC アドレス下 4 桁)、パスワードは「88888888」となります。本製品に接続後なるべく早い段階で「SSID」「パスワード」を変更して使用することを強くお勧めいたします。

各部の名称と主な機能



専用アプリ「ShAirDisk2 APP」のインストール

本製品を使用するには、ご使用の端末およびタブレットに、本製品専用アプリ「ShAirDisk2」をインストールしてください。

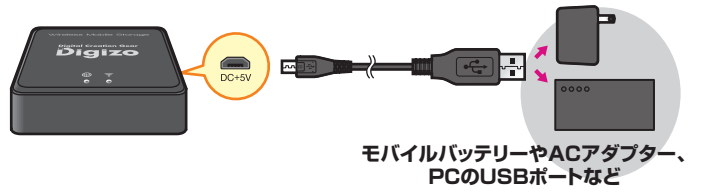


- iPad/iPhone/iPod touch 用アプリのインストール
 「App Store」より「ShAirDisk2」を検索してインストールしてください。
- Android 用アプリのインストール
 「Play ストア」より「ShAirDisk2」を検索してインストールしてください。
- Kindle Fire 用アプリのインストール
 「Amazon アプリストア」より「ShAirDisk2」を検索してインストールしてください。

電源オン/オフ

付属の USB ケーブルで、モバイルバッテリーなど USB 給電可能な機器と接続すると、自動的に電源がオンになります。電源をオフにする場合は、電源給電機器から本製品付属ケーブルを外します。

! ファイル転送中に USB ケーブルを抜くとデータ破損の原因となります。



WiFi と有線 LAN の切り替え

切り替えスイッチを操作して本製品が既存ネットワークに接続する方法を切り替えます。LAN ケーブルを使用する場合は「有線 LAN」、無線 LAN を使用する場合は「WiFi」を選択してください。



! 切り替えスイッチの操作は、必ず電源オフの状態で行ってください。

USB ストレージの接続/取り外し

- USB ストレージを取り付ける
 USB ポートに USB フラッシュメモリ 等の USB ストレージを取り付けます。
- USB ストレージを取り外す
 USB ストレージを取り外す場合は、USB ストレージにアクセスが無い時または本体の電源がオフの時 (電源給電機器に接続していない/給電されていない) に行ってください。

! 使用可能な USB ストレージに関しては、本書表面の「仕様」に記載されている接続可能メディアをご覧ください。

! USB ストレージを取り外す時は、必ず USB ストレージにアクセスしていないことを確認してから取り外してください。

ShAirDisk 本体に接続する

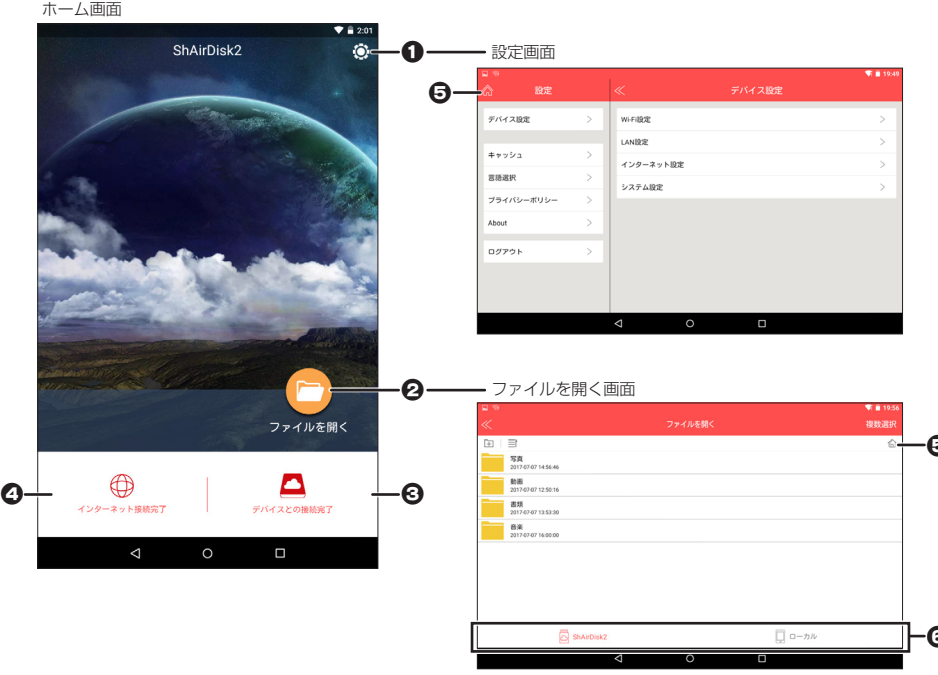
- USB ケーブルを接続して電源を入れます。
- Android で「ShAirDisk」に接続する場合
 - iPad/iPhone/iPod touch で「ShAirDisk」に接続する場合
 1. [設定] → [Wi-Fi] の順にタップします。
 2. 「ShAirDisk-xxxx」(“x” は本製品 MAC アドレス下 4 桁) をタップします。
 3. パスワード「88888888」を入力します。
 4. 「ShAirDisk2 APP」を起動します。
 - Kindle Fire で「ShAirDisk」に接続する場合
 1. 画面最上部分から下にスワイプし [ワイヤレス] → [WiFi] の順にタップします。
 2. 「ShAirDisk-xxxx」(“x” 部分は本製品 MAC アドレス下 4 桁) をタップします。
 3. パスワード「88888888」を入力します。
 4. 「ShAirDisk2 APP」を起動します。

- Windows/Mac でブラウザを使用してアクセスする場合
 1. ご使用の機器で、無線 LAN の SSID を「ShAirDisk-xxxx」(“x” 部分は本製品 MAC アドレス下 4 桁) に設定し、パスワードに「88888888」を入力します。
 2. ブラウザを起動して、アドレス欄に「http://10.10.10.254/」を入力してアクセスします。

HINT 本製品は Samba 接続にも対応しています。接続方法は別紙活用ガイドの「Windows から Samba でアクセスする」をご覧ください。

「ShAirDisk2 APP」の画面

! ShAirDisk2 APP の Android 版は Play ストア、iOS 版は App Store よりダウンロードしてください。また、Kindle 版はアプリストアもしくは弊社ホームページよりダウンロードしてください。



! 使用する機器や画面向きによって、画面配置が異なります。

- 1 設定
 ShAirDisk 本体の設定画面が開きます。
- 2 ファイルを開く
 ShAirDisk に接続した USB ストレージまたは、本アプリを起動しているスマートフォンやタブレットにアクセスします。
- 3 デバイス接続ステータス
 ShAirDisk2 App を起動している端末と ShAirDisk との接続状況を表示します。
- 4 インターネット接続ステータス
 ShAirDisk のインターネット接続状況を表示しています。
- 5 ホーム
 ホーム画面に戻ります。
- 6 表示切替
 現在表示されているファイル/フォルダの保存先が赤色で表示されます。

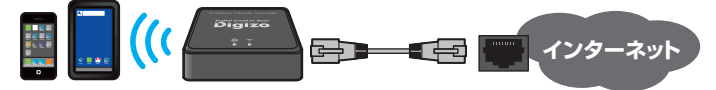
詳しい操作方法については、別紙活用ガイドをご覧ください。

ShAirDisk を既存のネットワークに接続する

インターネット接続可能な既存のネットワーク環境に本製品を導入することで、ShAirDisk 本体へのアクセスだけでなくインターネットにもアクセスすることが可能になります。

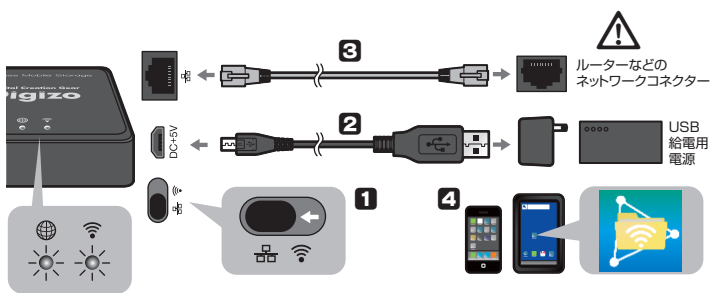
- ホテル等のパブリックネットワークへの接続は、必ず本製品の「admin パスワード」および「無線 LAN パスワード」を変更してご使用ください。
- WAN 側 (有線 LAN での接続先) は直接ルーター機能の無いモデム (CATV のケーブルモデムや VDSL モデム) には接続せずに、必ずルーターのあるネットワーク環境へ接続してください。
- 既存のネットワーク環境に接続している端末からは本製品への接続はできません。本製品の無線 LAN アクセスポイントに接続した端末からのみ接続が可能です。

有線 LAN に接続する場合 (アクセスポイントモード)



自宅や外出先のホテルなど外出先のネットワーク環境で、無線アクセスポイントとして使用することができます。

- 1 切り替えスイッチを有線 LAN 側にします。
- 2 付属の USB ケーブルで、モバイルバッテリーなど USB 給電可能な機器と接続して電源をオンにします。(電源/アクセラランプが点灯します)
- 3 本製品と既存ネットワーク環境のネットワークコネクタを LAN ケーブルで接続します。
 ※ 直接ルーター機能の無いモデム (CATV のケーブルモデムや VDSL モデム) には接続せずに、必ずルーターのあるネットワーク環境へ接続してください。
- 4 「ShAirDisk2 APP」などを起動して本製品にアクセスします。



無線 LAN に接続する場合 (無線リピーターモード)



- 1 切り替えスイッチを無線 LAN 側にします。
- 2 付属の USB ケーブルで、モバイルバッテリーなど USB 給電可能な機器と接続して電源をオンにします。「ShAirDisk 本体に接続する」を参照して、本製品と端末を接続してください。
- 3 「ShAirDisk2 APP」を起動して [設定] をタップします。
- 4 [デバイス設定] → [インターネット設定] の順に選択します。
- 5 インターネット接続が「Wi-Fi 経由」になっていることを確認して、Wi-Fi 接続設定の欄から無線 LAN 環境 (SSID) をタップします。
- 6 パスワード入力画面が表示されるので、接続の際に必要なパスワードを入力後 [接続] をタップします。
- 7 既存環境がインターネット接続されており、本製品が正しく無線 LAN 環境に接続された場合、インターネット接続ランプが点灯します。