



## 製品保証に関して

必ず【製品保証に関して】をよくお読みいただき、十分内容をご理解いただいた上でご使用ください。

## ユーザー登録について

弊社ホームページにて、ユーザー登録ができます。

**URL** <https://www.princeton.co.jp/support/registration.html>

※ ユーザー登録されたお客様には、弊社から新製品等の情報をお届けします。  
※ ユーザー登録後に、本製品を譲渡した場合には、ユーザー登録の変更はできませんので、ご了承ください。

## 困った時は？

## 製品のよくあるご質問について

製品についてよくあるご質問を紹介しています。

**URL** <https://faq.princeton.co.jp/>

## 製品情報や対応情報について

最新の製品情報や対応情報を紹介しています。

**URL** <https://www.princeton.co.jp/>

## テクニカルサポート

## Web からのお問い合わせ

**URL** <https://www.princeton.co.jp/contacts.html>

## 株式会社プリンストン テクニカルサポート

**TEL** 03-6670-6848 ※ つながらない場合は、E-mail でのお問い合わせもご利用ください。

受付：月曜日～金曜日の9：00～12：00、13：00～17：00（祝祭日および弊社指定休業日を除く）

## 本製品の特長

この度は、EZCast Pro Dongle 2 をご購入いただきありがとうございます。本製品はEZCast Pro シリーズのアプリや機能を同じように使用できます。本製品では、EZCast Pro アプリから音楽／動画／写真やインターネットのWEB ページをEZCast Pro Dongle 2 を接続したテレビへ出力させることが可能です。またWindows／Mac／Android5 以上／Chrome OS では端末操作の画面をそのまま投影させるミラーリング表示も可能です。分割画面（2 または 4 分割）をサポートしておりますので教室や小会議室でのご利用も可能です。

Miracast および AirPlay にも対応しておりますのでEZCast Pro をインストールしていないAndroid やiOS デバイスからも端末操作の画面をそのまま投影させることも可能です。また、Windows と Mac からは別途 ProCast アプリを使用することで、複数のEZCast Pro Dongle 2 をグループ化して映像音声を最大 8 台まで同時に配信する「マルチスクリーンブロードキャスト」が使用できます。（ChromeCast 対応機器からのミラーリングも可能ですが、本製品がインターネットに接続している必要があります。）

## 同梱品

本製品のパッケージの内容は、次のとおりです。お買い上げのパッケージに次のものが同梱されていない場合は、販売店までご連絡ください。

本体	1
給電用 USB Type-C to A ケーブル（約 95cm）	1
HDMI 延長ケーブル（約 10cm）	1
ユーザーズガイド／保証書（本書）	1

## 仕 様

型番	EZPRO-DONGLE2-D10
ネットワーク規格 *1	IEEE802.11ac (5Ghz 帯) IEEE802.11n (2.4Ghz 帯)
プロトコル	TCP / IP、SNMP
IP アドレス設定	DHCP（自動）／IP アドレス手動設定
HDMI 出力解像度	1280 × 720（60P） 1920 × 1080（24P / 60P） 3840 × 2160（24P / 30P）
インターフェイス	USB Type-C × 1、HDMI × 1
電源 *2	USB 給電（5V/1.5A）
外形寸法	(W) 98 × (D) 33 × (H) 13mm
質量本体	約 31g

※ 1：初期設定ではWi-Fiは5Gh帯のみ使用可能です。また、2.4Ghz帯と5Ghz帯の同時使用はできません。  
※ 2：USB-ACアダプターは付属しません。別途1.5A以上出力可能なUSB-ACアダプターが必要です。  
※ 3：風通しの悪い場所や狭い場所など熱のこもりやすい場所への設置は行わないでください。内部に熱がこもり破損の原因となります。

## 対応 OS

Windows 10（32bit/64bit）  
Windows 8.1（32bit/64bit）  
Windows 7 SP1（32bit/64bit）

Mac OS X 10.11～

Android OS 5.0～

iOS 10～

Chrome OS

※ 製品のアップデートに伴い対応OSが変更される場合があります。対応OSおよびバージョンに関しては、アプリケーションのダウンロードサイト（ezcast.com、Google Play、App Store）にてご確認ください。  
※ mac OS 10.15 ではEZCastPro と ProCast から音声出力に対応しておりません。  
※ Android OS と Chrome OS ではEZCastPro アプリからミラーリングで音声出力するには設定が必要です。本製品の管理メニューのデバイスの管理から「Android audio streaming」を有効にした後、Android OS または Chrome OS の「接続履歴」からEZCastProDongle2 とペア設定しておいてください。

## その他必要要件

■ **モニター等の映像入力機器**  
HDMI 入力インターフェイスを備え 720p 以上の解像度に対応した機器。

■ **インターネット環境**  
アプリケーションのダウンロードおよびファームウェアのアップデートに必要。




## 使用上のご注意

本製品を使用中に発生したデータやプログラムの消失、または破損についての保証はいたしかねます。定期的にバックアップを取るなどの対策をあらかじめ行ってください。誤った使い方をしたり、故障などが発生してデータが消失、破損したときなど、バックアップがあれば被害を最小限に抑えることができます。バックアップの作成を怠ったために、データを消失、破損した場合、弊社はその責任を負いかねますのであらかじめご了承ください。

## 安全上のご注意

本製品をお買い上げいただき、まことにありがとうございます。本製品のご使用に際しては、この「安全上のご注意」をよくお読みのうえ、正しくお使いください。また、必要なときすぐに参照できるように、本書を大切に保管しておいてください。本書には、あなたや他の人々への危害や財産への損害を未然に防ぎ、本製品を安全にお使いいただくために、守っていただきたい事項を示しています。その表示と図記号の意味は次のようになっています。内容をよくご理解のうえ、本文をお読みください。

	この表示を無視し、誤った取り扱いをすると、死亡または重傷を負う差し迫った危険の発生が想定される内容。
	この表示を無視し、誤った取り扱いをすると、死亡または重傷を負うなど人身事故の原因となることがあります。
	この表示を無視し、誤った取り扱いをすると、傷害または物的損害が発生することがあります。

図記号の意味	
	注意を促す記号（△の中に警告内容が描かれています。）
	行為を禁止する記号（⊘の中や近くに禁止内容が描かれています。）
	行為を指示する記号（●の中に指示内容が描かれています。）

## 危険

本製品はパソコンなどの一般的な OA 機器に使用することを目的に設計・製造されています。人命に直接関わる場所や医療機器、輸送機器などの高い信頼性が要求される用途や目的には使用しないでください。

## 保証書

ご使用の際は、コピーをして必要事項をご記入ください。

## 製品保証規定

## 保証期間：2年保証

- お買い上げいただいた製品が、取扱説明書等に従った正常な使用状態で万一故障した場合には、本保証規定に従い無料で故障の修理を行います。
- 修理の際には製品と本保証書をご提示または添付の上、ご依頼ください。
- 保証期間内であっても、次の場合には有償修理となります。
  - ご購入履歴が確認できない場合。
  - 本保証書のご提示がない場合。または記入漏れ、改ざん等が認められた場合。
  - 弊社もしくは弊社指定保守会社以外での修理、調整、改造、部品交換に起因する故障および損傷。
  - 接続している他の機器に起因して生じた故障および損傷。
  - お買い上げ後の輸送や移動による落下、水などの液体こぼれ、水没等不適当なお取り扱い、または使用上の誤りにより生じた故障および損傷。
  - 火災、地震、水害、爆発、落雷、その他天地異変、異常電圧などにより生じた故障および損傷。
  - 寿命を有する部品や消耗品（リットレリ、乾電池等）の自然消耗、摩耗、劣化等による場合。
- 本保証書は、日本国内においてのみ有効です。（This warranty is valid only in Japan）
- 製品保証に関しての記事も併せてご覧ください。

保証書	
製品型番：EZPRO-DONGLE2-D10	シリアルNo.
保証期間：お買い上げ日	年 月 日から <b>2</b> 年間
フリガナ	.....
お客様名：	様
〒	
住所：	
電話番号：	－ － E-mail：
販売店名・住所・電話番号（販売店印）	

## PRINCETON 株式会社プリンストン

本社：〒101-0032 東京都千代田区新本町3-9-5 K.A.Iビル3F

URL：https://www.princeton.co.jp

## 警告

万一、次のような異常が発生したときは、そのまま使用したり、パソコンに接続しないでください。

- 煙が出ている、変な匂いがあるなど異常のとき。
- 内部に水や金属物が入ってしまったとき。
- 落としたり、破損したとき。

このような異常が発生したまま使用していると、火災や感電の原因になります。接続されている機器を取り外し、煙が出なくなるのを確認してから販売店に修理を依頼してください。お客様による修理は危険ですから絶対におやめください。

本製品を分解、改造しないでください。本製品の火災、感電、破損の原因になります。

この機器を水などの液体で濡らさないでください。感電や故障の原因になります。

調理台のそばなど油煙が当たる場所、浴室等、湿気の多い場所では使用しないでください。火災、感電の原因になります。

コネクターには異物を挿入しないでください。火災、感電、故障の原因になります。

本製品を落とす、ものをぶつけるなどの衝撃が加わった場合や破損した場合は、使用を中止して、販売店にご連絡ください。そのまま使用を続けると、感電、火災の原因になります。

本製品の上に、花瓶、コップ、植木鉢、化粧品や薬品などの入った容器、アークゼンリなどの小さな金属物等を置かないでください。こぼれたり、中に入った場合、火災、感電の原因になります。

## 注意

直射日光やストーブのような熱器具の近くなど、高温になるところに放置すると、変形や変質をまねくため、ご注意ください。

次のような場所には置かないでください。火災、感電、けがの原因になることがあります。

・湿気やほりが多い場所  
・ぐらついた台の上や傾いた所などの不安定な場所  
・調理台や加湿器のそばなどの油煙や湯気があたる場所

お手入れの際は、安全の為接続されている機器を取り外してください。汚れがひどい場合は、中性洗剤等で拭き取ってください。シンナーやベンジンなどは、絶対に使わないでください。

長い間使用しない場合は、接続されている機器を取り外してください。

本書に記載されている以外の機器を接続しないでください。故障や火災の原因となります。

## 製品保証に関して

■ 万一、正常な使用状態において製品のご購入から2年以内に製品が故障した場合は、弊社による故障の原因等の確認完了後、修理/製品交換対応させていただきます。なお、修理にて交換された本体および部品に関しての所有権は弊社に帰属するものとしたします。

- 修理/製品交換の有償無償の判断につきましては、弊社または弊社指定の保守会社により行わせていただきます。
- 保証の対象となる部分は製品部分のみで、運付品や消耗品は保証対象より除外とさせていただきます。
- 本製品の故障または使用によって生じた損害については、保証の範囲外となり、直接的・間接的問わず、弊社は一切の責任を負いかねますので、予めご了承ください。
- 弊社は商品どうしの互換性問題やある特定用途での動作不良や欠陥などの不正確な問題に関する正確性や完全性については、明示的にも明示的にもいかなる保証も行っておりず、互換性問題や特定用途での動作不良等により発生する障害、損害、損失等について一切の責任を負いません。
- 一度ご購入いただいた商品は、弊社にて商品自体の不良が確認されない限り、返品または交換はできません。対応機種間違いによる返品はできませんので予めご了承ください。
- 保証期間内であっても、次の場合は保証対象外となり有償修理となります。
  - ご購入履歴が確認できない場合。
  - 保証書のご提示がない場合。または記入漏れ、改ざん等が認められた場合。
  - 取扱説明書記載の動作条件ならびに機器設置環境を満足していない場合。
  - 弊社もしくは弊社指定保守会社以外での修理、調整、改造、部品交換に起因した故障および損傷。
  - 設置、環境の不備等、使用方法および、注意事項に反するお取り扱いによって生じた故障および損傷。
  - お客様が独自にインストールされたソフトウェアに起因して生じた故障および損傷。
- 保証期間内であっても、次の場合は無償/有償問わず一切の保証はありません。
  - 盗難された場合。
  - 紛失した場合。

- お買い上げ製品の故障もしくは動作不具合により、その製品を使用したことにより生じた直接、間接の損害、HDD等記憶媒体・記憶装置に記憶されたデータ、プログラムならびに設定内容の消失、破損、変更等により生じる損害、逸失利益、ダウンタイム（機能停止期間）、顧客からの信用喪失による損害、設備および財産の損害、設備等の交換費用、お客様および関係する第三者の製品を含むシステム全体のデータ、プログラム、またはそれらを修復する際に生じる費用（人件費、交通費、復旧費）等、一切の損害につき弊社は、その責任を負いません。また、限定保証の明記がされていない場合であっても、弊社は、契約上または法律上の一切の責任を負いかねます。

- 弊社は、製品を運用・使用した結果生じるあらゆる影響につき、一切の責任を負いかねますので予めご了承ください。
- 消費者契約法等により弊社が賠償責任を負うこととなる場合、弊社はお客様が購入された弊社製品などの価格相当額を超えて賠償責任を負うものではありません。

## 製品修理に関して

- 保証期間内の修理は、弊社テクニカルサポートまでご連絡いただいた後、故障品を弊社まで送付していただきます。故障品送付の際、弊社までの送料はお客様のご負担となりますことを予めご了承ください。修理完了品または代替品をご指定の場所にご送付させていただきます。
- 動作確認作業中および修理中の代替品・商品貸し出し等はいかなる場合においても一切行っておりません。
- お客様に商品が到着した日から1週間以内、お客様より弊社に対して初期不良の申請があった場合で、なおかつ保証書の認定がなされた場合にはのみ初期不良品として、正常品もしくは新品との交換をさせていただきます。その際はご購入時の梱包、箱、保証書などの付属品等が全て揃っていることが条件となります。
- 製造終了等の理由により交換商品が入手不可能な場合には同品等との交換となります。
- お客様の設定、接続等のミスであった場合、また製品の不良とは認められない場合は、技術料およびチェック料をいただく場合がございますので予めご了承ください。
- お客様の都合により、有料修理の撤回・キャンセルを行われた場合は技術作業料および運送料を請求させていただく場合がございますので予めご了承ください。
- サポートスタッフの指示なくお客様の手断により製品をご送付いただいた場合で、症状の再現性が見られない場合、および製品仕様書の範囲内と判断された場合、技術手数料を請求させていただく場合がございますので予めご了承ください。

## 製品/お問い合わせに関して

## テクニカルサポート・商品および保証に関するお問い合わせ先

## Web からのお問い合わせ

**URL** <https://www.princeton.co.jp/contacts.html>

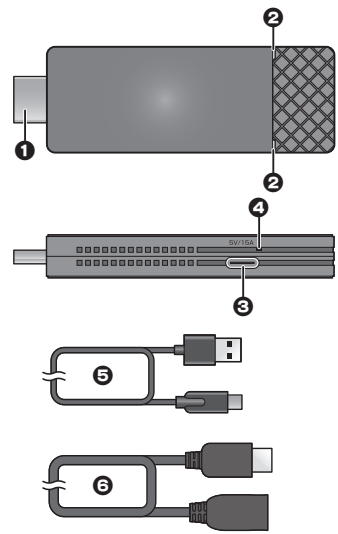
## 株式会社プリンストン テクニカルサポート

**TEL** 03-6670-6848 ※ つながらない場合は、E-mail でのお問い合わせもご利用ください。

受付：月曜日～金曜日の9：00～12：00、13：00～17：00（祝祭日および弊社指定休業日を除く）



## 各部の主な名称



- HDMI 端子**  
テレビなどの HDMI ポートに接続します。
- ステータス LED**  
【青点灯】電源オン
- 電源用 USB ポート** ※  
付属の給電用 USB Type-C to A ケーブルを使用して、USB-AC アダプターを接続します。
- リセットボタン**  
設定を初期化する際に使用します。初期化方法は起動完了後リセットボタンを6秒間ほど長押ししてください。
- 給電用 USB Type-C to A ケーブル** ※
- 延長 HDMI ケーブル**  
※ PC の USB ポートやテレビの USB ポートなどから給電を行わないでください。

### ⚠️注意 別途 USB-AC アダプターをご用意ください

本製品のご利用には 1.5A 以上出力可能な USB-AC アダプターが必要です。別途をご用意ください。

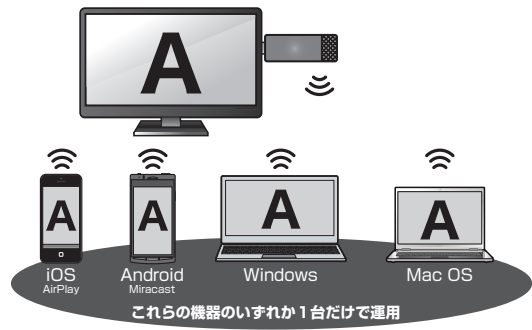
- 電源は必ず電圧が 5V、電流は 1.5A 以上出力可能な USB-AC アダプターから給電してください。
- PD (パワーデリバリー) 対応の USB-AC アダプターでは動作しないことがあります。従来の 5V のみ供給をする USB-AC をご準備ください。

## 本製品でできること

### 1 台の端末画面をテレビに投影する

1 台の端末画面を 1 台のテレビに投影します。

1 台のみの接続ですので必ずホストになりますのでゲストの制限を気にせずにご利用頂けます。画面出力の分割も必要ありませんので、EZCast Pro アプリからのミラーリングの他に Android は Miracast 機能、iOS は AirPlay 機能を利用したミラーリングでの運用も行えます。



### 1 台の端末の画面を複数のテレビに投影する

1 台の端末画面を複数のテレビに投影します。

投影するモニターをグループ化して映像音声を最大 8 台まで同時配信する「マルチスクリーンブロードキャスト」に対応。  
(同一のネットワークセグメントに接続している必要があります。先に EZCast Pro アプリにて本製品のネットワーク設定を行い、既存のネットワーク上にある無線アクセスポイントへ本製品を接続させてください。)  
グループ化には WindowsPC または MacOS 用アプリ「ProCast」が必要です。

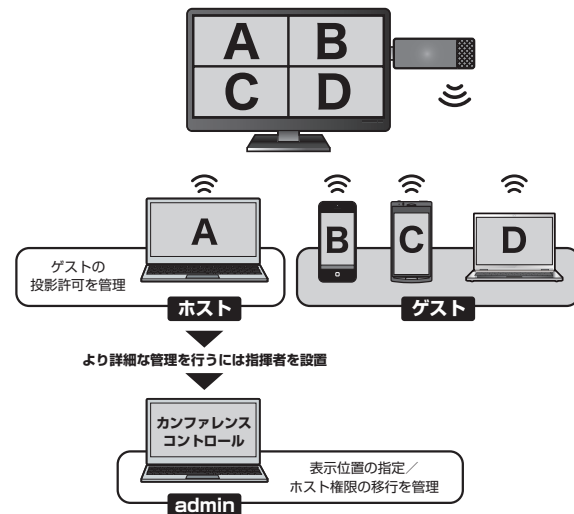


**HINT** ProCast アプリは EZCast の Web サイトのダウンロードページ (<https://www.ezcast.com/app/ezcast/procast>) よりダウンロードおよびインストールしてください。EZCast Pro アプリから本製品への接続手順については、弊社 Web サイトの製品紹介ページ (<https://www.princeton.co.jp/product/ezprodongle2d10.html>) にある EZCast Pro 活用ガイドを参照してください。

### 複数の端末画面をテレビに同時投影する (画面分割)

複数の端末画面を 1 台のテレビ画面に同時に投影します。

最初に接続した端末がホストになりゲストユーザーに対して操作の許可等を与えることができます。会議などでプレゼンテーションを行う場合には、指揮者が admin ユーザーでログインし、管理メニューからカンファレンスコントロールを行うことでより細かなユーザー管理が可能です。



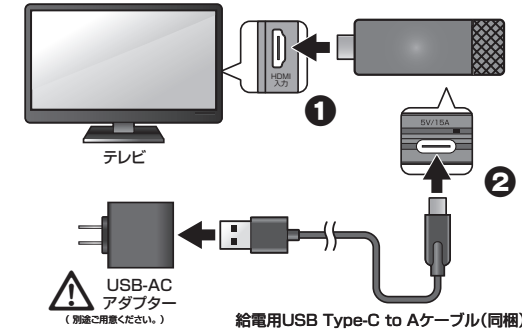
### その他の機能

- EZNote**  
投影中の画面上に、図形や文字などの描画することが可能になります。描画した内容はスナップショットや「EZKeep」を使用してクラウドに保存することも可能です。
- EZKeep**  
「EZNote」で描画した画面をクラウドに保存することができます。
- EZBoard**  
ホワイトボード機能を提供します。
- Air View**  
EZCast Pro Dongle 2 の Air View 設定を行っている場合に、投影中の映像を静止画として設定された更新間隔で表示させます。

**⚠️注意** EZKeep は、Winner Wave Co.,Ltd. の提供するサービスです。ご利用頂くためには、EZCast Account の作成が必要になります。本サービスの利用に関して、データの保全性とセキュリティを必要とする業務用途での使用はお勧めしません。また、弊社は本サービスの利用に関する保証は一切行っておりません。

## 主な使い方


### Step1 : テレビやプロジェクターに接続する



- テレビの HDMI 映像入力端子に本製品を接続します。  
**HINT** HDMI 映像入力端子に本製品を接続する際、必要に応じて本製品付属の延長 HDMI ケーブルを併用してください。
- 1.5A 以上出力可能な USB-AC アダプター (※) と本製品を給電用 USB Type-C to A ケーブルで接続して、USB-AC アダプターをコンセントに接続します。  
※ **USB-AC アダプターは別途ご用意ください。**
- コンセントに接続後、3 秒ほどで本製品の電源がオンになりステータス LED が青色で点灯します。接続されているテレビなどのモニター画面に「EZCast Pro Dongle 2」のホーム画面が表示されます。  
「EZCast Pro Dongle 2」のホーム画面については、後述の「EZCast Pro Dongle 2 画面説明」を参照してください。

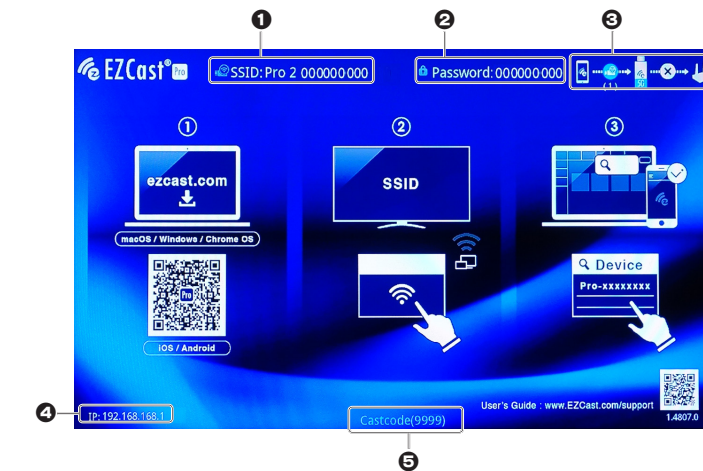
**⚠️注意** テレビの HDMI 映像入力端子に本製品を接続していない場合は、本製品のステータス LED が青色に点灯するまで 7~8 秒ほどかかります。

### Step3 : 本製品に Wi-Fi 接続する

- 「Step1」を参照して本製品をテレビに接続して、テレビ画面に「EZCast Pro Dongle 2」のホーム画面を表示します。  
「EZCast Pro Dongle 2」のホーム画面については、後述の「EZCast Pro Dongle 2 画面説明」を参照してください。
- ご利用の端末の WiFi 設定を表示します。  
※ Android ではモバイルデータをオフにしてください。
- WiFi 設定画面で本製品の SSID を選択し、本製品に WiFi 接続します。  
本製品の SSID はホーム画面の上部に表示されます。  

- 接続用アプリ「EZCast Pro」を起動します。  
以降の操作は弊社 Web サイトの「活用ガイド」を参照してください。

### EZCast Pro Dongle 2 画面説明

機器が正しく接続され電源がオンになると、接続されているテレビなどのモニター画面に「EZCast Pro Dongle 2」のホーム画面が表示されます。

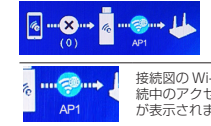


- EZCast Pro Dongle 2 のアクセスポイントの SSID を表示しています。
- EZCast Pro Dongle 2 のアクセスポイントのパスワード を表示しています。
- EZCast Pro Dongle 2 への接続状態を表示しています。

ダイレクト (Wi-Fi) 接続のみ



ルーター経由接続のみ  
(※別途ネットワーク設定が必要です)



ダイレクト接続+ルーター経由接続



**HINT** 本製品単体でご利用頂く「ダイレクト接続」の他、EZCast Pro アプリを使用することで既存ネットワークへ導入することも可能です。EZCast Pro アプリにて本製品のネットワーク設定を行い既存のネットワーク上にある無線アクセスポイントへ本製品を接続させてください。詳しくは活用ガイドを参照してください。

- 本体の IP アドレスを表示しています。
- Castcode : ホスト端末がキャスティングする際に入力するコードです。(初期設定では表示されません。)

EZCast Pro アプリから本製品への接続手順や投影方法については、弊社 Web サイトの製品紹介ページ (<https://www.princeton.co.jp/product/ezprodongle2d10.html>) にある EZCast Pro 活用ガイドを参照してください。

